

Dell™ Inspiron™ 1012 szervizelési kézikönyv

[Előkészületek](#)

[Akkumulátor](#)

[Billentyűzet](#)

[Memóriamodul](#)

[Merevlemez-meghajtó szerkezet](#)

[Csuklóátámasz](#)

[A bekapcsológomb-panel](#)

[Érintőpad modul](#)

[Belső Bluetooth](#)

[Processzor hűtőborda](#)

[Vezeték nélküli Mini-Card eszköz\(ök\) A BIOS frissítése](#)

[Videokártya](#)

[Oldallap](#)

[Képernyő](#)

[Kameramodul](#)

[Hangszórók](#)

[Rögzítőkeret\(ek\)](#)

[I/O kártya](#)

[Állapotjelző fény kártyája](#)

[Alaplap](#)


[Váltóáramú adaptercsatlakozó](#)

[Gombelem](#)

[SIM kártya bővítő kártya](#)

[A BIOS frissítése](#)

Megjegyzések, figyelmeztetések és óvintézkedések

 **MEGJEGYZÉS:** A MEGJEGYZÉSEK a számítógép biztonságosabb és hatékonyabb használatát elősegítő fontos tudnivalókat tartalmaznak.

 **FIGYELMEZTETÉS:** A **VIGYÁZAT!** jelzések az utasítások be nem tartása esetén esetlegesen bekövetkező hardversérülés vagy adatvesztés veszélyére hívják fel a figyelmet.

 **VIGYÁZAT!** A „FIGYELEM!” jelzés az esetleges tárgyi és személyi sérülés, illetve az életveszély lehetőségére hívja fel a figyelmet.

A dokumentumban közölt információ külön értesítés nélkül is megváltozhat.
© 2010 Dell Inc. Minden jog fenntartva.

A Dell Inc. előzetes írásos engedélye nélkül szigorúan tilos a dokumentumokat bármilyen módon sokszorosítani.

A szövegben használt védjegyek: a *Dell*, a *DELL* embléma és az *Inspiron* a Dell Inc. védjegyei; a *Bluetooth* a Bluetooth SIG, Inc. birtokában lévő bejegyzett védjegy, amelyet a Dell licenc keretében használ; a *Microsoft* és *Windows* a Microsoft Corporation védjegye vagy bejegyzett védjegye az Egyesült Államokban és/vagy más országokban.

A dokumentumban egyéb védjegyek és védett nevek is szerepelhetnek, amelyek a védjegyet vagy nevet bejegyeztető cégre, valamint annak termékeire vonatkoznak. A Dell Inc. elhárít minden, a sajátján kívüli védjegyekkel és márkanevekkel kapcsolatban benyújtott tulajdonjogi keresetet.

Engedélyezett modell P04T sorozat

Engedélyezett típus P04T001

2010. jan.

Mód. A00

[Vissza a Tartalomjegyzék oldalra](#)

Akkumulátor

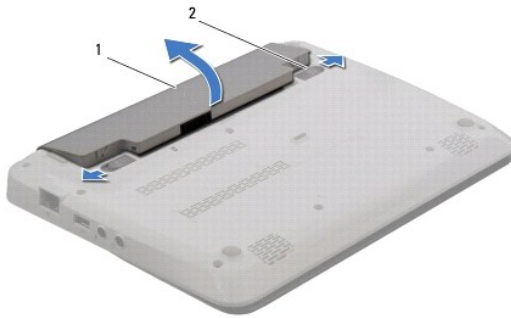
Dell™ Inspiron™ 1012 szervizelési kézikönyv

- [Az akkumulátor eltávolítása](#)
- [Az akkumulátor cseréje](#)

- ⚠ VIGYÁZAT!** A számítógép belsejében végzett munka előtt olvassa el figyelmesen a számítógéphez mellékelt biztonsági tudnivalókat. További biztonsági útmutatásokat az előírásoknak való megfelelést igazoló www.dell.com/regulatory_compliance címen találhat.
- ⚠ FIGYELMEZTETÉS:** Az elektrosztatikus kisülés elkerülése érdekében földelje magát csuklóra erősíthető földelőkábelrel vagy úgy, hogy rendszeresen festetlen fém felülethez ér (például a számítógép csatlakozóihoz).
- ⚠ FIGYELMEZTETÉS:** A számítógépen csak hivatalos szakember végezhet javításokat. A Dell™ engedélye nélkül végzett szerviztevékenységre a garanciavállalás nem vonatkozik.
- ⚠ FIGYELMEZTETÉS:** A számítógép sérülésének elkerülése végett, csak az ehhez a Dell modellhez tervezett akkumulátort használjon. Ne használjon más Dell számítógéphez gyártott akkumulátort.

Az akkumulátor eltávolítása

1. Kövesse a [Előkészületek](#) című fejezetben olvasható utasításokat.
2. Fordítsa fel a számítógépet.
3. Csúsztassa a telepzáró reteszt nyitott állásba.
4. Emelje ki az akkumulátort az akkumulátor-rekeszből.



1	akkumulátor	2	az akkumulátor kioldóreteszei (2 db)
---	-------------	---	--------------------------------------

Az akkumulátor cseréje

- ⚠ FIGYELMEZTETÉS:** A számítógép sérülésének elkerülése végett, csak az ehhez a Dell modellhez tervezett akkumulátort használjon.

Ígazítsa az akkumulátoron található füleket az akkumulátorrekesz nyílásaihoz, és óvatosan nyomja le az akkumulátort, amíg az a helyére kattan.

[Vissza a Tartalomjegyzék oldalra](#)

[Vissza a Tartalomjegyzék oldalra](#)

Előkészületek

Dell™ Inspiron™ 1012 szervizelési kézikönyv

- [Ajánlott eszközök](#)
- [A számítógép kikapcsolása](#)
- [Mielőtt elkezdené dolgozni a számítógép belsejében](#)

Ez az útmutató a számítógép alkatrészeinek be- és kiszerezését ismerteti. Ha másként nem jelezzük, minden folyamat az alábbi feltételek teljesülését feltételezi:

- 1 Végrehajtotta [A számítógép kikapcsolása](#) és a [Mielőtt elkezdené dolgozni a számítógép belsejében](#) szakaszokban leírt lépéseket.
- 1 Elolvasta a számítógépével szállított biztonsági útmutatásokat.
- 1 A komponenseket a kiszerezési művelet fordított sorrendben való elvégzésével cserélheti ki vagy - amennyiben külön vásárolta meg - szerelheti be.

Ajánlott eszközök

A jelen dokumentumban szereplő eljárások a következő eszközöket igényelhetik:

- 1 Kis, laposélű csavarhúzó
- 1 Philips csavarhúzó
- 1 lapos műanyag pálca
- 1 A BIOS végrehajtható frissítőprogram rendelkezésre áll a support.dell.com honlapon.

A számítógép kikapcsolása

 **FIGYELMEZTETÉS:** Az adatvesztés elkerülése érdekében a számítógép kikapcsolása előtt mentsen el és zárjon be minden megnyitott fájlt, és lépjen ki minden programból.

1. Mentsen el és zárjon be minden nyitott fájlt, majd lépjen ki minden futó programból.
2. Microsoft® Windows XP esetében kattintson a **Start**→ **Kikapcsolás** lehetőségre.

Microsoft Windows 7 esetében kattintson a **Start**-ra , kattintson a nyílra , majd kattintson a **Lezárás**-ra.


Miután az operációs rendszer leállt, a számítógép kikapcsol.

3. Győződjön meg a számítógép és a csatlakoztatott eszközök kikapcsolt állapotáról. Amennyiben a számítógép és a csatlakoztatott eszközök nem kapcsolnak ki automatikusan az operációs rendszer bezárásakor, nyomja meg, és tartsa lenyomva a tápkapcsolót legalább 8 másodpercig, amíg a számítógép ki nem kapcsol.

Mielőtt elkezdené dolgozni a számítógép belsejében


A számítógép potenciális károsodásának elkerülése és a saját biztonsága érdekében tartsa be az alábbi biztonsági irányelveket.

 **VIGYÁZAT!** A számítógép belsejében végzett munka előtt olvassa el figyelmesen a számítógéphez mellékelt biztonsági tudnivalókat. További biztonsági útmutatásokat az előírásoknak való megfelelést igazoló www.dell.com/regulatory_compliance címen találhat.

 **FIGYELMEZTETÉS:** Az elektrosztatikus kisülés elkerülése érdekében földelje magát csuklóra erősíthető földelőkábelrel vagy úgy, hogy rendszeresen festetlen fém felülethez ér (például a számítógép csatlakozóihoz)

 **FIGYELMEZTETÉS:** Bánjon óvatosan a komponensekkel és a kártyákkal. Ne érjen hozzá a kártyán lévő komponensekhez vagy érintkezőkhöz. A kártyát tartsa a szélénél vagy a fém szerelőkeretnél fogva. A komponenseket, például a mikroprocesszort vagy a chipet a szélénél, ne az érintkezőknél fogva tartsa.

 **FIGYELMEZTETÉS:** A számítógépen csak hivatalos szakember végezhet javításokat. A Dell™ engedélye nélkül végzett szerviztevékenységre a garanciavállalás nem vonatkozik.

 **FIGYELMEZTETÉS:** A kábelek kihúzásakor ne magát a kábelt, hanem a csatlakozót vagy a feszültségmentesítő hurkot húzza meg. Néhány kábel csatlakozója reteszelő kialakítással van ellátva; a kábel eltávolításakor kihúzás előtt a retesz kioldófülét meg kell nyomni. Miközben kihúzza, tartsa egyenesen a csatlakozódugókat, hogy a csatlakozótük ne görbüljenek el. A tápkábelek csatlakoztatása előtt ellenőrizze mindkét csatlakozódugó megfelelő helyzetét és beállítását.

△ **FIGYELMEZTETÉS:** A számítógép károsodásának elkerülése érdekében végezze el az alábbi műveleteket, mielőtt a számítógép belsejébe nyúl.

1. Győződjön meg arról, hogy a munkaasztal sima és tiszta, hogy megelőzze a számítógép fedelének karcosodását.
2. Kapcsolja ki a számítógépet (lásd [A számítógép kikapcsolása](#)).

△ **FIGYELMEZTETÉS:** A hálózati kábel kihúzásakor először a számítógépből húzza ki a kábelt, majd a hálózati eszközből.

3. Húzzon ki minden telefonkábel és hálózati kábelt a számítógépből.
4. Nyomja be és vegye ki a 3 az 1-ben memóriakártya-olvasóban lévő kártyákat.
5. Áramtalanítsa a számítógépet és minden csatolt eszközt.

△ **FIGYELMEZTETÉS:** Ahhoz, hogy az alaplap sérülését elkerülje, vegye ki a fő akkumulátort (lásd: [Az akkumulátor eltávolítása](#)), mielőtt a számítógép belsejében dolgozni kezd.


6. Távolítsa el az akkumulátort (lásd: [Az akkumulátor eltávolítása](#)).
7. Fordítsa a számítógépet fedőlappal felfelé, nyissa fel a kijelzőt, nyomja meg a tápfeszültség gombot hogy az alaplap földelődjön.

[Vissza a Tartalomjegyzék oldalra](#)

A BIOS frissítése

Dell™ Inspiron™ 1012 szervizelési kézikönyv

1. Kapcsolja be a számítógépet.
2. Látogasson el a support.dell.com/support/downloads webhelyre.
3. A számítógépen keresse meg a BIOS frissítőfájlt:


 **MEGJEGYZÉS:** A számítógép szervizcímkéje a számítógép alján található.

Ha rendelkezik a számítógépe szervizcímkéjével:

- a. Kattintson az **Enter a Service Tag** (Szervizcímké beírása) lehetőségre.
- b. Az **Enter a service tag:** (Szervizcímké beírása:) mezőbe írja be a szervizcímkét, kattintson a **Go** (Indít) gombra, majd lépjen tovább ide: [4. lépés](#).

Ha nem rendelkezik a számítógépe szervizcímkéjével:

- a. Kattintson a **Select Model** (Típus kiválasztása) pontra.
- b. A **Select Your Product Family** (Termékcsalád kiválasztása) listából válassza ki a termék típusát.
- c. A **Select Your Product Line** (Termékvonal kiválasztása) listából válassza ki a termék márkáját.
- d. A **Select Your Product Model** (Termékmodell kiválasztása) listából válassza ki a termék modellszámát.

 **MEGJEGYZÉS:** Ha másik modellt választott, és újra szeretné kezdeni a műveletet, kattintson a menü jobb felső sarkában lévő **Start Over** (Újrakezdés) lehetőségre.

- e. Kattintson a **Confirm** (Megerősítés) lehetőségre.

4. A képernyőn megjelenik az eredmények listája. Kattintson a **BIOS** lehetőségre.
5. A legfrissebb BIOS fájl letöltéséhez kattintson a **Download Now** (Letöltés most) gombra. Megjelenik a **File Download** (Fájl letöltése) ablak.
6. A **Mentés** gombra kattintva a fájlt az asztalra mentheti. A fájl az asztalra töltődik le.
7. Kattintson a **Close** (Bezárás) gombra, mikor a **Download Complete** (Letöltés kész) ablak megjelenik. A fájl ikonja megjelenik az asztalon, és ugyanazt a nevet kapja, mint a letöltött BIOS frissítőfájl.
8. Kattintson duplán az asztalon a fájl ikonjára, és kövesse a képernyőn megjelenő utasításokat.

[Vissza a Tartalomjegyzék oldalra](#)

Belső Bluetooth® vezeték nélküli technológiás kártya

Dell™ Inspiron™ 1012 szervizelési kézikönyv

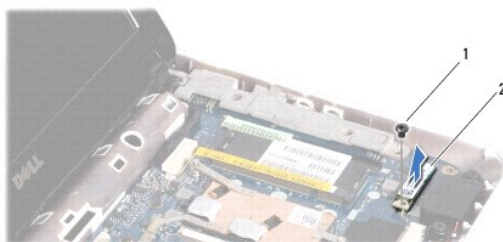
- [A Bluetooth kártya eltávolítása](#)
- [A Bluetooth kártya visszahelyezése](#)

- ⚠ VIGYÁZAT!** A számítógép belsejében végzett munka előtt olvassa el figyelmesen a számítógéphez mellékelt biztonsági tudnivalókat. További biztonsági útmutatásokat az előírásoknak való megfelelést igazoló www.dell.com/regulatory_compliance címen találhat.
- ⚠ FIGYELMEZTETÉS:** Az elektrosztatikus kisülés elkerülése érdekében földelje magát csuklóra erősíthető földelőkábelrel vagy úgy, hogy rendszeresen festetlen fém felülethez ér (például a számítógép csatlakozóihoz).
- ⚠ FIGYELMEZTETÉS:** A számítógépen csak hivatalos szakember végezhet javításokat. A Dell™ engedélye nélkül végzett szerviztevékenységre a garanciavállalás nem vonatkozik.
- ⚠ FIGYELMEZTETÉS:** Ahhoz, hogy az alaplap sérülését elkerülje, vegye ki a fő akkumulátort (lásd: [Az akkumulátor eltávolítása](#)), mielőtt a számítógép belsejében dolgozni kezd.

Amennyiben a számítógépével együtt Bluetooth vezeték nélküli kártyát is rendelt, az már telepítve van.

A Bluetooth kártya eltávolítása

1. Kövesse az [Előkészületek](#) fejezetben leírt utasításokat.
2. Távolítsa el az akkumulátort (lásd: [Az akkumulátor eltávolítása](#)).
3. Távolítsa el a billentyűzetet (lásd: [A billentyűzet eltávolítása](#)).
4. Távolítsa el a merevlemez-meghajtó szerkezetet (lásd: [A merevlemez-meghajtó szerkezet eltávolítása](#)).
5. Távolítsa el a kéztámaszt (lásd: [A csuklótámasz eltávolítása](#)).
6. Távolítsa el a csavart, amely a Bluetooth kártyát az alaplaphoz rögzíti.
7. Fölfelé húzva válassza le a Bluetooth kártyát az alaplapon található csatlakozóról.




1	csavar	2	Bluetooth kártya
---	--------	---	------------------

A Bluetooth kártya visszahelyezése

1. Kövesse a következő fejezet utasításait: [Előkészületek](#).
2. Igazítsa a Bluetooth kártyát az alaplapon lévő foglalatba, majd nyomja le.
3. Helyezze vissza a csavart, amely a Bluetooth kártyát az alaplaphoz rögzíti.
4. Helyezze vissza a kéztámasz szerelvényt (lásd: [A csuklótámasz visszaszerelése](#)).

5. Helyezze vissza a merevlemez-meghajtó szerkezetet (lásd: [A merevlemez-meghajtó szerkezet visszahelyezése](#)).
6. Helyezze vissza a billentyűzetet (lásd: [A billentyűzet visszahelyezése](#)).
7. Helyezze vissza az akkumulátort (lásd: [Az akkumulátor cseréje](#)).

 **FIGYELMEZTETÉS:** Mielőtt bekapcsolná a számítógépet, helyezzen vissza minden csavart, és győződjön meg róla, hogy nem maradt csavar a számítógép belsejében. A számítógép belsejében maradt, vissza nem helyezett csavarok károsíthatják a számítógépet.

[Vissza a Tartalomjegyzék oldalra](#)

[Vissza a Tartalomjegyzék oldalra](#)

Kameramodul

Dell™ Inspiron™ 1012 szervizelési kézikönyv

- [A kamera modul eltávolítása](#)
- [A kamera modul visszahelyezése](#)

⚠ VIGYÁZAT! A számítógép belsejében végzett munka előtt olvassa el figyelmesen a számítógéphez mellékelt biztonsági tudnivalókat. További biztonsági útmutatásokat az előírásoknak való megfelelést ismertető www.dell.com/regulatory_compliance címen találhat.

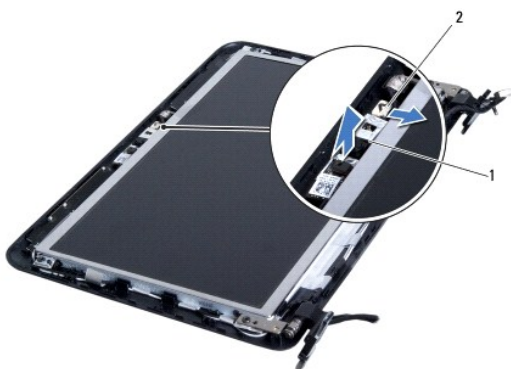
⚠ FIGYELMEZTETÉS: Az elektrosztatikus kisülés elkerülése érdekében földelje magát csuklóra erősíthető földelőkábelrel vagy úgy, hogy rendszeresen festetlen fém felülethez ér (például a számítógép csatlakozóihoz).

⚠ FIGYELMEZTETÉS: A számítógépen csak hivatalos szakember végezhet javításokat. A Dell™ engedélye nélkül végzett szerviztevékenységre a garanciavállalás nem vonatkozik.

⚠ FIGYELMEZTETÉS: Ahhoz, hogy az alaplap sérülését elkerülje, vegye ki a fő akkumulátort (lásd: [Az akkumulátor eltávolítása](#)), mielőtt a számítógép belsejében dolgozni kezd.

A kamera modul eltávolítása

1. Kövesse a [Előkészületek](#) című fejezetben olvasható utasításokat.
2. Távolítsa el az akkumulátort (lásd: [Az akkumulátor eltávolítása](#)).
3. Távolítsa el a billentyűzetet (lásd: [A billentyűzet eltávolítása](#)).
4. Távolítsa el a merevlemez-meghajtó szerkezetet (lásd: [A merevlemez- meghajtó szerkezet eltávolítása](#)).
5. Távolítsa el a kéztámaszt (lásd: [A csuklótámasz eltávolítása](#)).
6. Távolítsa el az oldallapot (lásd: [Oldallap eltávolítása](#)).
7. Távolítsa el a kijelzőegységet (lásd: [A kijelző kiszérése](#)).
8. Távolítsa el a kijelzőelőlapot (lásd: [A kijelzőelőlap eltávolítása](#)).
9. Válassza le a kamerakábel a kameramodul csatlakozójáról.
10. Óvatosan távolítsa el a kijelző burkolatába beszorult kameramodult.



1	kameramodul	2	kamerakábel csatlakozója
---	-------------	---	--------------------------

A kamera modul visszahelyezése

1. Kövesse a [Előkészületek](#) című fejezetben olvasható utasításokat.
2. Az illesztési jelek segítségével illessze a kameramodult a képernyőburkolatra.
3. Tegye vissza a kameramodult a megfelelő helyre.
4. Csatlakoztassa a kamerakábelt a kameramodul csatlakozójához.
5. Helyezze vissza a kijelzőelőlapot (lásd: [A kijelzőelőlap visszahelyezése](#)).
6. Helyezze vissza a kijelzőegységet (lásd: [A képernyő szerelvény visszahelyezése](#)).
7. Helyezze vissza az oldallapot (lásd: [A sarokfedőlap visszahelyezése](#)).
8. Helyezze vissza a csuklótámasz szerkezetet. (lásd: [A csuklótámasz visszaszerelése](#)).
9. Helyezze vissza a merevlemez-meghajtó tartókeretét (lásd: [A merevlemez-meghajtó szerkezet visszahelyezése](#)).
10. Helyezze vissza a billentyűzetet (lásd: [A billentyűzet visszahelyezése](#)).
11. Helyezze vissza az akkumulátort (lásd: [Az akkumulátor cseréje](#)).

 **FIGYELMEZTETÉS:** Mielőtt bekapcsolná a számítógépet, helyezzen vissza minden csavart, és győződjön meg róla, hogy nem maradt csavar a számítógép belsejében. A számítógép belsejében maradt, vissza nem helyezett csavarok károsíthatják a számítógépet.

[Vissza a Tartalomjegyzék oldalra](#)

[Vissza a Tartalomjegyzék oldalra](#)

Gombelem

Dell™ Inspiron™ 1012 szervizelési kézikönyv

- [A gombelem eltávolítása](#)
- [A gombelem visszahelyezése](#)

- ⚠ VIGYÁZAT!** A számítógép belsejében végzett munka előtt olvassa el figyelmesen a számítógéphez mellékelt biztonsági tudnivalókat. További biztonsági útmutatásokat az előírásoknak való megfelelést igazoló www.dell.com/regulatory_compliance címen találhat.
- ⚠ FIGYELMEZTETÉS:** Az elektrosztatikus kisülés elkerülése érdekében földelje magát csuklóra erősíthető földelőkábelrel vagy úgy, hogy rendszeresen festetlen fém felülethez ér (például a számítógép csatlakozóihoz).
- ⚠ FIGYELMEZTETÉS:** A számítógépen csak hivatalos szakember végezhet javításokat. A Dell™ engedélye nélkül végzett szerviztevékenységre a garanciavállalás nem vonatkozik.
- ⚠ FIGYELMEZTETÉS:** Ahhoz, hogy az alaplapon sérülését elkerülje, vegye ki a fő akkumulátort (lásd: [Az akkumulátor eltávolítása](#)), mielőtt a számítógép belsejében dolgozni kezd.

A gombelem eltávolítása

1. Kövesse a [Előkészületek](#) című fejezetben olvasható utasításokat.
2. Távolítsa el az akkumulátort (lásd: [Az akkumulátor eltávolítása](#)).
3. Kövesse a [2. lépés](#) és a [18. lépés](#) közötti utasításokat itt: [Az alaplapon a kiserelés](#).
4. Egy műanyag pálcával segítségével óvatosan emelje ki a gombelemet az alaplapon található aljzatból.



1	műanyag pálcával	2	gombelem
---	------------------	---	----------

A gombelem visszahelyezése

1. Kövesse a [Előkészületek](#) című fejezetben olvasható utasításokat.
2. Helyezze a gombelemet pozitív oldalával felfelé az alaplapon található aljzatba.
3. Kövesse a [3. lépés](#) és a [21. lépés](#) közötti utasításokat itt: [Az alaplapon a cseréje](#).

- ⚠ FIGYELMEZTETÉS:** Mielőtt bekapcsolná a számítógépet, helyezzen vissza minden csavart, és győződjön meg róla, hogy nem maradt csavar a számítógép belsejében. A számítógép belsejében maradt, vissza nem helyezett csavarok károsíthatják a számítógépet.

[Vissza a Tartalomjegyzék oldalra](#)

[Vissza a Tartalomjegyzék oldalra](#)

Processzor hűtőborda

Dell™ Inspiron™ 1012 szervizelési kézikönyv

- [A processzor hűtőrácsának eltávolítása](#)
- [A processzor hűtőrácsának visszahelyezése](#)

⚠ VIGYÁZAT! A számítógép belsejében végzett munka előtt olvassa el figyelmesen a számítógéphez mellékelt biztonsági tudnivalókat. További biztonsági útmutatásokat az előírásoknak való megfelelést ismertető www.dell.com/regulatory_compliance címen találhat.

⚠ VIGYÁZAT! Ha a processzor hűtőbordáját akkor távolítja el a számítógépből, amikor az meleg, ne érjen a hűtőborda fém burkolatához.

⚠ FIGYELMEZTETÉS: Az elektrosztatikus kisülés elkerülése érdekében földelje magát csuklóra erősíthető földelőkábelrel vagy úgy, hogy rendszeresen festetlen fém felülethez ér (például a számítógép csatlakozóihoz).

⚠ FIGYELMEZTETÉS: A számítógépen csak hivatalos szakember végezhet javításokat. A Dell™ engedélye nélkül végzett szerviztevékenységre a garanciavállalás nem vonatkozik.

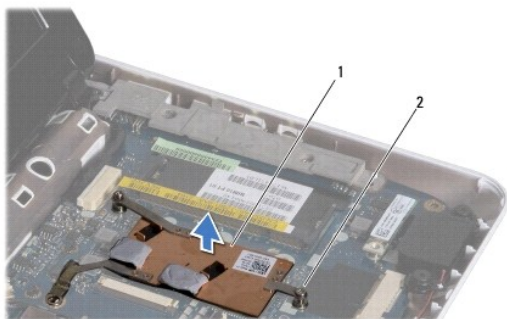
⚠ FIGYELMEZTETÉS: Ahhoz, hogy az alaplap sérülését elkerülje, vegye ki a fő akkumulátort (lásd: [Az akkumulátor eltávolítása](#)), mielőtt a számítógép belsejében dolgozni kezd.

A processzor hűtőrácsának eltávolítása

1. Kövesse a [Előkészületek](#) című fejezetben olvasható utasításokat.
2. Távolítsa el az akkumulátort (lásd: [Az akkumulátor eltávolítása](#)).
3. Távolítsa el a billentyűzetet (lásd: [A billentyűzet eltávolítása](#)).
4. Távolítsa el a merevlemez-meghajtó szerkezetet (lásd: [A merevlemez-meghajtó szerkezet eltávolítása](#)).
5. Távolítsa el a kéztámaszt (lásd: [A csuklótámasz eltávolítása](#)).
6. Lazítsa meg a két rögzített csavart, amelyek a processzor hűtőbordáját az alaplaphoz rögzítik.

🔧 MEGJEGYZÉS: A videokártyát (opcionális) a processzor hűtőbordájának csavara rögzíti, és kiugrik, ha eltávolítja a processzor hűtőbordáját.

7. Emelje le a processzor hűtőbordáját az alaplapról.




1 a processzor hűtőrácsa	2 rögzítőcsavarok (2)
--------------------------	-----------------------

A processzor hűtőrácsának visszahelyezése

🔧 MEGJEGYZÉS: Ez a művelet azt feltételezi, hogy már eltávolította a processzor hűtőrácsát, és készen áll a cseréjére.

🔧 MEGJEGYZÉS: Az eredeti hűtőborda cseréjekor a hűtőrács újra felhasználható. Ha a hűtőbordát kicseréli, használja a készletben lévő hővezetőt a hőelvezetés biztosításához.

1. Kövesse a [Előkészületek](#) című fejezetben olvasható utasításokat.
2. Nyomja le a videokártyát a nyílásba, és helyezze a processzor hűtőbordáját az alaplapra.
3. Igazítsa össze a két rögzítőcsavart a processzor hűtőbordáján az alaplapon levő csavarfuratokkal és rögzítse a csavarokat.
4. Helyezze vissza a csuklótámasz szerkezetet. (lásd: [A csuklótámasz visszaszerelése](#)).
5. Helyezze vissza a merevlemez-meghajtó tartókeretét (lásd: [A merevlemez-meghajtó szerkezet visszahelyezése](#)).
6. Helyezze vissza a billentyűzetet (lásd: [A billentyűzet visszahelyezése](#)).
7. Helyezze vissza az akkumulátort (lásd: [Az akkumulátor cseréje](#)).

 **FIGYELMEZTETÉS:** Mielőtt bekapcsolná a számítógépet, helyezzen vissza minden csavart, és győződjön meg róla, hogy nem maradt csavar a számítógép belsejében. A számítógép belsejében maradt, vissza nem helyezett csavarok károsíthatják a számítógépet.

[Vissza a Tartalomjegyzék oldalra](#)

[Vissza a Tartalomjegyzék oldalra](#)

Váltóáramú adaptercsatlakozó

Dell™ Inspiron™ 1012 szervizelési kézikönyv

- [A váltóáramú adaptercsatlakozó eltávolítása](#)
- [A váltóáramú adaptercsatlakozó visszahelyezése](#)

⚠ VIGYÁZAT! A számítógép belsejében végzett munka előtt olvassa el figyelmesen a számítógéphez mellékelt biztonsági tudnivalókat. További biztonsági útmutatásokat az előírásoknak való megfelelést ismertető www.dell.com/regulatory_compliance címen találhat.

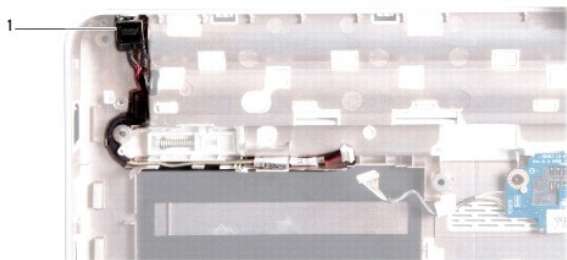
⚠ FIGYELMEZTETÉS: Az elektrosztatikus kisülés elkerülése érdekében földelje magát csuklóra erősíthető földelőkábelrel vagy úgy, hogy rendszeresen festetlen fém felülethez ér (például a számítógép csatlakozóihoz).

⚠ FIGYELMEZTETÉS: A számítógépen csak hivatalos szakember végezhet javításokat. A Dell™ engedélye nélkül végzett szerviztevékenységre a garanciavállalás nem vonatkozik.

⚠ FIGYELMEZTETÉS: Ahhoz, hogy az alaplap sérülését elkerülje, vegye ki a fő akkumulátort (lásd: [Az akkumulátor eltávolítása](#)), mielőtt a számítógép belsejében dolgozni kezd.

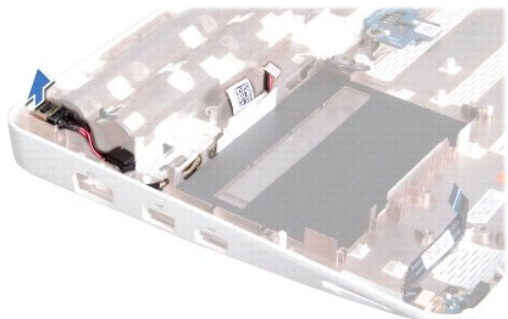
A váltóáramú adaptercsatlakozó eltávolítása

1. Kövesse a [Előkészületek](#) című fejezetben olvasható utasításokat.
2. Távolítsa el az akkumulátort (lásd: [Az akkumulátor eltávolítása](#)).
3. Kövesse a [2. lépés](#) és a [17. lépés](#) közötti utasításokat itt: [Az alaplap kiszerezése](#).
4. Vegye le a bal oldali rögzítőkeretet (lásd [A bal oldali rögzítőkeret eltávolítása](#)).
5. Távolítsa el a I/O kártyát (lásd: [Az I/O áramkörtábla eltávolítása](#)).
6. Jegyezze meg a váltóáramú adapter csatlakozókábelének útvonalát, és vegye ki a kábelt a kábelvezetőből.



1 Hálózati tápadapter csatlakozó

7. A váltóáramú adapter kábelcsatlakozóját emelje ki a számítógép alijából.



A váltóáramú adaptercsatlakozó visszahelyezése

1. Kövesse a [Előkészületek](#) című fejezetben olvasható utasításokat.
2. Helyezze a váltóáramú adaptercsatlakozót a számítógép aljába.
3. Helyezze vissza a váltóáramú adapter kábelcsatlakozóját a vezetőbe.
4. Helyezze vissza az I/O kártyát (lásd: [Az I/O áramkörtábla visszahelyezése](#)).
5. Helyezze vissza a bal oldali rögzítőkeretet (lásd [A bal oldali rögzítőkeret visszahelyezése](#)).
6. Kövesse a [4. lépés](#) és a [21. lépés](#) közötti utasításokat itt: [Az alaplap cseréje](#).
7. Helyezze vissza az akkumulátort (lásd: [Az akkumulátor cseréje](#)).

 **FIGYELMEZTETÉS:** Mielőtt bekapcsolná a számítógépet, helyezzen vissza minden csavart, és győződjön meg róla, hogy nem maradt csavar a számítógép belsejében. A számítógép belsejében maradt, vissza nem helyezett csavarok károsíthatják a számítógépet.

[Vissza a Tartalomjegyzék oldalra](#)

[Vissza a Tartalomjegyzék oldalra](#)

Képernyő

Dell™ Inspiron™ 1012 szervizelési kézikönyv

- [Kijelző egység](#)
- [Kijelzőelőlap](#)
- [Kijelzőpanel](#)
- [Kijelzőkábel](#)
- [Kijelzőpanel keret](#)

- ⚠ VIGYÁZAT!** A számítógép belsejében végzett munka előtt olvassa el figyelmesen a számítógéphez mellékelt biztonsági tudnivalókat. További biztonsági útmutatásokat az előírásoknak való megfelelést ismertető www.dell.com/regulatory_compliance címen találhat.
- ⚠ FIGYELMEZTETÉS:** Az elektrosztatikus kisülés elkerülése érdekében földelje magát csuklóra erősíthető földelőkábelrel vagy úgy, hogy rendszeresen festetlen fém felülethez ér (például a számítógép csatlakozóihoz).
- ⚠ FIGYELMEZTETÉS:** A számítógépen csak hivatalos szakember végezhet javításokat. A Dell™ engedélye nélkül végzett szerviztevékenységre a garanciavállalás nem vonatkozik.
- ⚠ FIGYELMEZTETÉS:** Ahhoz, hogy az alaplap sérülését elkerülje, vegye ki a fő akkumulátort (lásd: [Az akkumulátor eltávolítása](#)), mielőtt a számítógép belsejében dolgozni kezd.

Kijelző egység

A kijelző kiszerelése

1. Kövesse a [Főkézszeletek](#) című fejezetben olvasható utasításokat.
2. Távolítsa el az akkumulátort (lásd: [Az akkumulátor eltávolítása](#)).
3. Távolítsa el a billentyűzetet (lásd: [A billentyűzet eltávolítása](#)).
4. Távolítsa el a merevlemez-meghajtó szerkezetet (lásd: [A merevlemez-meghajtó szerkezet eltávolítása](#)).
5. Távolítsa el a kéztámaszt (lásd: [A csuklótámasz eltávolítása](#)).
6. Távolítsa el az oldallapot (lásd: [Oldallap eltávolítása](#)).
7. Távolítsa el a csavart, amely a képernyő szerkezetet a számítógép aljához rögzíti.



1 csavar

8. Nyissa ki a kijelzőt.

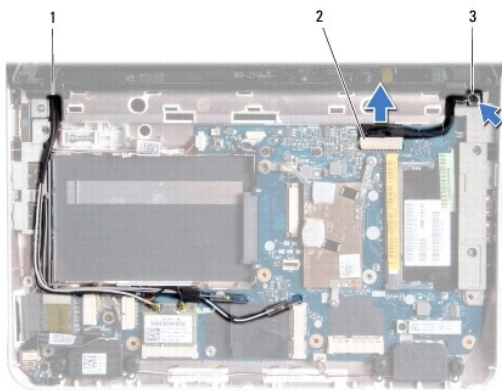
MEGJEGYZÉS: A képernyő kinyitásakor óvatosan járjon el.

9. Jegyezze meg a Mini-Card antennakábelek útvonaltát, majd távolítsa el a kábeleket a csuklótámaszon található kábelvezetőkből.

10. Húzza le az antennakábeleket a Mini-Card kártyáról.

11. Csatlakoztassa le a képernyő kábelét az alaplapi csatlakozóról.

12. Távolítsa el a kijelzőkábel földelőcsavarját.



1	Mini-Card kábel vezetése	2	képernyőkábel csatlakozója
3	a kijelzőkábel földelőcsavarja		

13. Távolítsa el a csavart, amely a képernyő szerkezetet a számítógép aljához rögzíti.



- Emelje ki a kijelzőt a számítógépből.

A képernyő szerelvény visszahelyezése

- Kövesse a [Előkészületek](#) című fejezetben olvasható utasításokat.
- A képernyőszerelvényt illessze a helyére, és helyezze vissza a négy csavart, amely a képernyőszerelvényt a számítógép aljához rögzíti.
- Helyezze vissza a kijelzőkábel földelőcsavarját.
- Vezesse át a Mini-Card kártya antennakábeleit a csuklótámaszon található kábelvezetőkön.
- Csatlakoztassa a képernyő kábelét az alaplapi csatlakozóhoz.
- Csatlakoztassa az antennakábeleket a Mini-Card kártyára. (lásd: [A Mini- Card\(ok\) visszahelyezése](#)).
- Távolítsa el a csavart, amely a képernyő szerkezetet a számítógép aljához rögzíti.
- Helyezze vissza az oldallapot (lásd: [A sarokfedőlap visszahelyezése](#)).
- Helyezze vissza a kéztámasz szerelvényt (lásd: [A csuklótámasz visszaszerelése](#)).
- Helyezze vissza a merevlemez-meghajtó tartókeretét (lásd: [A merevlemez- meghajtó szerkezet visszahelyezése](#)).
- Helyezze vissza a billentyűzetet (lásd: [A billentyűzet visszahelyezése](#)).
- Helyezze vissza az akkumulátort (lásd: [Az akkumulátor cseréje](#)).

FIGYELMEZTETÉS: Mielőtt bekapcsolná a számítógépet, helyezzen vissza minden csavart, és győződjön meg róla, hogy nem maradt csavar a számítógép belsejében. A számítógép belsejében maradt, vissza nem helyezett csavarok károsíthatják a számítógépet.

Kijelzőelőlap

A kijelzőelőlap eltávolítása

FIGYELMEZTETÉS: A kijelzőelőlap nagyon törékeny. Óvatosan távolítsa el, nehogy megsérüljön.

- Kövesse a [Előkészületek](#) című fejezetben olvasható utasításokat.
- Távolítsa el a kijelzőegységet (lásd: [A kijelző kiszérése](#)).
- Távolítsa el a kijelzőelőlapot a kijelző burkolatához rögzítő csavarokon található két gumipárnát.
- Távolítsa el a két csavart, amelyek a kijelzőelőlapot a kijelzőszerkezethez rögzítik.
- Ujjbeggyel óvatosan hajlítsa fel a képernyőelőlap belső széleit.



1	csavarok (2 db)	2	gumipárnák (2)
3	kijelzőelőlap		

6. Távolítsa el a képernyőelőlapot.

A kijelzőelőlap visszahelyezése

1. Kövesse a [Előkészületek](#) című fejezetben olvasható utasításokat.
2. Igazítsa vissza az előlapot a kijelzőpanelre, és finoman pattintsa helyre.
3. Helyezze vissza a kijelzőpanelt a kijelző fedőlapjához rögzítő két csavart.
4. Helyezze vissza a kijelzőelőlapot a kijelző burkolatához rögzítő csavarokon található két gumipárnát.
5. Helyezze vissza a kijelzőegységet (lásd: [A képernyő szerelvény visszahelyezése](#)).

FIGYELMEZTETÉS: Mielőtt bekapcsolná a számítógépet, helyezzen vissza minden csavart, és győződjön meg róla, hogy nem maradt csavar a számítógép belsejében. A számítógép belsejében maradt, vissza nem helyezett csavarok károsíthatják a számítógépet.

Kijelzőpanel

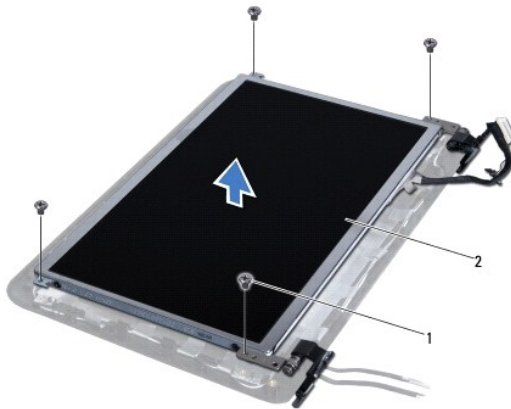
Kijelző panel eltávolítása

1. Kövesse a [Előkészületek](#) című fejezetben olvasható utasításokat.
2. Távolítsa el a kijelzőegységet (lásd: [A kijelző kiszérése](#)).
3. Távolítsa el a kijelzőelőlapot (lásd: [A kijelzőelőlap eltávolítása](#)).
4. Válassza le a kamerakábelt a kameramodul csatlakozójáról.



1 kamerakábel csatlakozója

5. Távolítsa el a négy csavart, amelyek a kijelző panelt a kijelzőburkolathoz rögzítik.
6. Emelje ki a kijelző panelt a kijelző fedőlappból.



1 csavarok (4 db) 2 kijelzőpanel

A kijelzőpanel visszahelyezése

1. Kövesse a [Előkészületek](#) című fejezetben olvasható utasításokat.
2. Illessze vissza a kijelzőpanel a kijelző burkolatába.
3. Csatlakoztassa a kamerakábelt a kameramodul csatlakozójához.
4. Tegye vissza a négy csavart, amelyek a kijelző panelt a kijelzőburkolathoz rögzítik.
5. Helyezze vissza a kijelzőelőlapot (lásd: [A kijelzőelőlap visszahelyezése](#)).
6. Helyezze vissza a kijelzőegységet (lásd: [A képernyő szerelvény visszahelyezése](#)).

FIGYELMEZTETÉS: Mielőtt bekapcsolná a számítógépet, helyezzen vissza minden csavart, és győződjön meg róla, hogy nem maradt csavar a számítógép belsejében. A számítógép belsejében maradt, vissza nem helyezett csavarok károsíthatják a számítógépet.

Kijelzőkábel

A kijelző kábelének eltávolítása

1. Kövesse a [Előkészületek](#) című fejezetben olvasható utasításokat.
2. Távolítsa el a kijelzőegységet (lásd: [A kijelző kiszérése](#)).
3. Távolítsa el a kijelzőelőlapot (lásd: [A kijelzőelőlap eltávolítása](#)).
4. Távolítsa el a kijelzőpanelt (lásd: [Kijelző panel eltávolítása](#)).
5. Fordítsa meg a képernyőpanelt, és helyezze tiszta felületre.
6. A kijelzőkábel eltávolításához a kijelző panel csatlakozójából húzza meg a húzófület az ábrán látható módon.



1 kijelzőkábel

7. Óvatosan húzza le a kijelzőkábelt a kijelző panelről.

A kijelző kábelének visszahelyezése

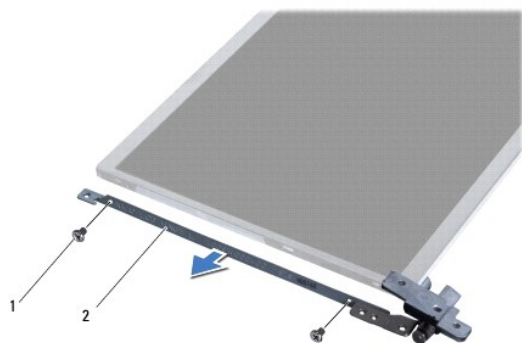
1. Kövesse a [Előkészületek](#) című fejezetben olvasható utasításokat.
2. Illessze a kijelzőkábelt a kijelzőpanel pereme köré, és csatlakoztassa a kijelzőkábelt a kijelzőpanel csatlakozójához.
3. Helyezze vissza a kijelzőkábelt a kijelzőpanelhez rögzítő szalagot.
4. Fordítsa meg a kijelzőpanelt, és helyezze rá a kijelzőburkolatra.
5. Helyezze vissza a kijelzőpanelt (lásd: [A kijelzőpanel visszahelyezése](#)).
6. Helyezze vissza a kijelzőelőlapot (lásd: [A kijelzőelőlap visszahelyezése](#)).
7. Helyezze vissza a kijelzőegységet [A képernyő szerelvény visszahelyezése](#)

FIGYELMEZTETÉS: Mielőtt bekapcsolná a számítógépet, helyezzen vissza minden csavart, és győződjön meg róla, hogy nem maradt csavar a számítógép belsejében. A számítógép belsejében maradt, vissza nem helyezett csavarok károsíthatják a számítógépet.

Kijelzőpanel keret

A kijelzőpanel keret eltávolítása

1. Kövesse a [Előkészületek](#) című fejezetben olvasható utasításokat.
2. Távolítsa el a kijelzőegységet (lásd: [A kijelző kiszérése](#)).
3. Távolítsa el a kijelzőelőlapot (lásd: [A kijelzőelőlap eltávolítása](#)).
4. Távolítsa el a kijelzőpanelt (lásd: [Kijelző panel eltávolítása](#)).
5. Vegye ki a négy csavart (kettő mindenik oldalon), ami a kijelző panel keretét a kijelző panelhez rögzíti.
6. Emelje le a kijelzőpanel keretét a kijelzőpanelről.



1	csavarok (4 db)	2	kijelzőpanel-szerelvények (2 db)
---	-----------------	---	----------------------------------

A kijelzőpanel keret visszahelyezése

1. Kövesse a [Előkészületek](#) című fejezetben olvasható utasításokat.
2. Helyezze vissza a kijelzőpanel kereteket.
3. Tegye vissza a négy csavart (kettő mindenik oldalon), ami a kijelző panel keretét a kijelző panelhez rögzíti.
4. Helyezze vissza a kijelzőpanelt (lásd: [A kijelzőpanel visszahelyezése](#)).
5. Helyezze vissza a kijelzőelőlapot (lásd: [A kijelzőelőlap visszahelyezése](#)).
6. Helyezze vissza a kijelzőegységet (lásd: [A képernyő szerelvény visszahelyezése](#)).

FIGYELMEZTETÉS: Mielőtt bekapcsolná a számítógépet, helyezzen vissza minden csavart, és győződjön meg róla, hogy nem maradt csavar a számítógép belsejében. A számítógép belsejében maradt, vissza nem helyezett csavarok károsíthatják a számítógépet.

[Vissza a Tartalomjegyzék oldalra](#)

Merevlemez-meghajtó szerkezet

Dell™ Inspiron™ 1012 szervizelési kézikönyv

- [A merevlemez-meghajtó szerkezet eltávolítása](#)
- [A merevlemez-meghajtó szerkezet visszahelyezése](#)

⚠ VIGYÁZAT! A számítógép belsejében végzett munka előtt olvassa el figyelmesen a számítógéphez mellékelt biztonsági tudnivalókat. További biztonsági útmutatásokat az előírásoknak való megfelelést ismertető www.dell.com/regulatory_compliance címen találhat.

⚠ VIGYÁZAT! Ha olyankor távolítja el a merevlemez-meghajtót, amikor az meleg, *ne érintse meg* a merevlemez-meghajtó fémházát.

⚠ FIGYELMEZTETÉS: Az elektrosztatikus kisülés elkerülése érdekében földelje magát csuklóra erősíthető földelőkábelrel vagy úgy, hogy rendszeresen festetlen fém felülethez ér (például a számítógép csatlakozóihoz).

⚠ FIGYELMEZTETÉS: Ahhoz, hogy az alaplap sérülését elkerülje, vegye ki a fő akkumulátort (lásd: [Az akkumulátor eltávolítása](#)), mielőtt a számítógép belsejében dolgozni kezd.

⚠ FIGYELMEZTETÉS: Az adatvesztés megelőzése érdekében a merevlemez-meghajtó szerkezet kiszérése előtt kapcsolja ki a számítógépet (lásd: [A számítógép kikapcsolása](#)). Ne távolítsa el a merevlemez-meghajtót, ha a számítógép működik vagy alvó állapotban van.

⚠ FIGYELMEZTETÉS: A merevlemez-meghajtók rendkívül érzékenyek. Legyen óvatos a merevlemez-meghajtók kezelésekor.

⚠ FIGYELMEZTETÉS: A számítógépen csak hivatalos szakember végezhet javításokat. A Dell™ engedélye nélkül végzett szerviztevékenységre a garanciavállalás nem vonatkozik.

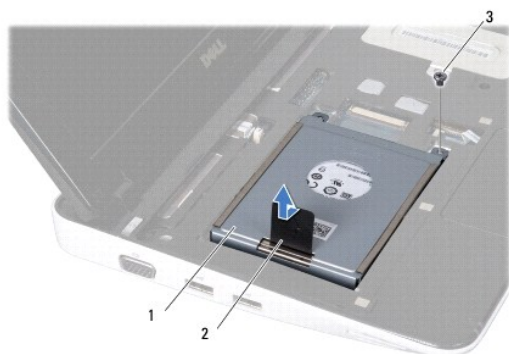
⚠ FIGYELMEZTETÉS: A kábelek kihúzásakor ne magát a kábelt, hanem a csatlakozót vagy a feszültségmentesítő hurkot húzza meg. Néhány kábel csatlakozója reteszelő kialakítással van ellátva; a kábel eltávolításakor kihúzás előtt a retesz kioldófülét meg kell nyomni. Miközben kihúzza, tartsa egyenesen a csatlakozódugókat, hogy a csatlakozótük ne görbüljenek el. A tápkábelek csatlakoztatása előtt ellenőrizze mindkét csatlakozódugó megfelelő helyzetét és beállítását.

🔍 MEGJEGYZÉS: A Dell nem vállal semmilyen kompatibilitási garanciát, és nem biztosít támogatást olyan merevlemez-meghajtókhoz, amelyeket nem a Dell-től szerzett be.

🔍 MEGJEGYZÉS: Ha nem Dell merevlemez-meghajtót telepít, az új meghajtóra operációs rendszert, illesztőprogramokat és alkalmazásokat kell telepítenie (lásd a *Dell Műszaki útmutatót*).

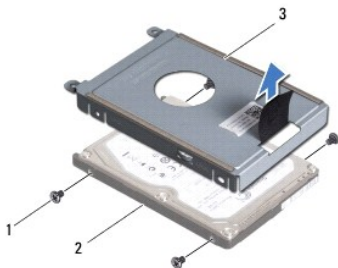
A merevlemez-meghajtó szerkezet eltávolítása

1. Kövesse a [Főkézsérőlevek](#) című fejezetben olvasható utasításokat.
2. Távolítsa el az akkumulátort (lásd: [Az akkumulátor eltávolítása](#)).
3. Távolítsa el a billentyűzetet (lásd: [A billentyűzet eltávolítása](#)).
4. Távolítsa el a csavarokat, amelyek a merevlemez-meghajtó szerkezetet a számítógép aljához rögzítik.
5. A húzófül használatával a merevlemez-meghajtó szerkezetet csúsztassa balra annak érdekében, hogy lecsatlakoztassa azt az alaplap csatlakozójáról.
6. A merevlemez-meghajtó szerkezetet emelje ki a számítógép aljából.



1	merevlemez-meghajtó szerkezet	2	húzófül
3	csavar		

- Távolítsa el a két csavart, amely a merevlemezt a kerethez rögzíti.
- Emelje le a merevlemez tartókeretét a merevlemezről.



1	csavarok (4 db)	2	merevlemez
3	a merevlemez-meghajtó tartókerete		

FIGYELMEZTETÉS: Amikor a merevlemez-meghajtó nincs a számítógépben, tárolja antisztatikus csomagolásban (lásd a számítógéppel szállított biztonsági útmutatásokban szereplő „Elektrosztatikus kisülés elleni védelem” c. fejezetet).

A merevlemez-meghajtó szerkezet visszahelyezése

- Kövesse a [Előkészületek](#) című fejezetben olvasható utasításokat.
- Vegye ki az új meghajtót a csomagolásból.
A merevlemez későbbi tárolásához és szállításához őrizze meg a csomagolást.
- Helyezze a merevlemez-meghajtót a tartókeretbe.
- Helyezze vissza a két csavart, amely a merevlemezt a kerethez rögzíti.
- A merevlemez-meghajtó szerelvényt helyezze vissza a számítógép aljába.
- A húzófül segítségével tolja a merevlemez-meghajtó szerelvényt az alaplapi csatlakozóba.
- Helyezze vissza a csavarokat, amelyek a merevlemez-meghajtót a számítógép aljához rögzítik.
- Helyezze vissza a billentyűzetet (lásd: [A billentyűzet visszahelyezése](#)).
- Helyezze vissza az akkumulátort (lásd: [Az akkumulátor cseréje](#)).

FIGYELMEZTETÉS: Mielőtt bekapcsolná a számítógépet, helyezzen vissza minden csavart, és győződjön meg róla, hogy nem maradt csavar a számítógép belsejében. A számítógép belsejében maradt, vissza nem helyezett csavarok károsíthatják a számítógépet.

- Szükség szerint telepítse az operációs rendszert a számítógépéhez (Lásd „Az operációs rendszer visszaállítása” címszót a *Telepítési útmutatóban*).
- Szükség szerint telepítse az illesztőprogramokat és segédprogramokat. Bővebb információkért lásd a *Dell műszaki útmutatót*.

[Vissza a Tartalomjegyzék oldalra](#)

[Vissza a Tartalomjegyzék oldalra](#)

Oldallap

Dell™ Inspiron™ 1012 szervizelési kézikönyv

- [Oldallap eltávolítása](#)
- [A sarokfedőlap visszahelyezése](#)

⚠ VIGYÁZAT! A számítógép belsejében végzett munka előtt olvassa el figyelmesen a számítógéphez mellékelt biztonsági tudnivalókat. További biztonsági útmutatásokat az előírásoknak való megfelelést igazoló www.dell.com/regulatory_compliance címen találhat.

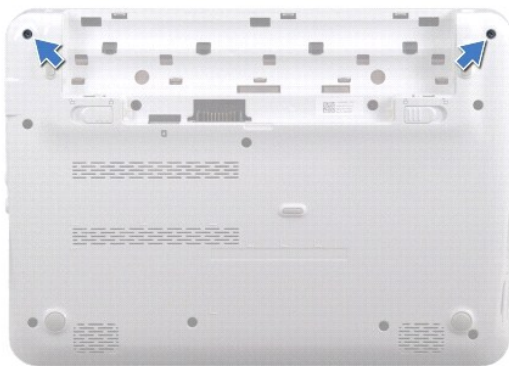
⚠ FIGYELMEZTETÉS: Az elektrosztatikus kisülés elkerülése érdekében földelje magát csuklóra erősíthető földelőkábelrel vagy úgy, hogy rendszeresen festetlen fém felülethez ér (például a számítógép csatlakozóihoz).

⚠ FIGYELMEZTETÉS: A számítógépen csak hivatalos szakember végezhet javításokat. A Dell™ engedélye nélkül végzett szerviztevékenységre a garanciavállalás nem vonatkozik.

⚠ FIGYELMEZTETÉS: Ahhoz, hogy az alaplappal sérülését elkerülje, vegye ki a fő akkumulátort (lásd: [Az akkumulátor eltávolítása](#)), mielőtt a számítógép belsejében dolgozni kezd.

Oldallap eltávolítása

1. Kövesse a [Előkészületek](#) című fejezetben olvasható utasításokat.
2. Távolítsa el az akkumulátort (lásd: [Az akkumulátor eltávolítása](#)).
3. Távolítsa el az oldallapot a számítógép aljához rögzítő két csavart.



4. Egy műanyag vonalzó segítségével óvatosan emelje ki az oldallapot.
5. Az oldallap fűleit elforgatva vegye ki a számítógép aljából.



1	műanyag vonalzó	2	sarokfedőlap
---	-----------------	---	--------------

6. Emelje ki az oldallapot a számítógépből.
-

A sarokfedőlap visszahelyezése

1. Kövesse a [Előkészületek](#) című fejezetben olvasható utasításokat.
2. Igazítsa az oldallap fűleit a számítógépen található résekbe, és pattintsa a helyére a fedőlapot.
3. Fordítsa meg a számítógépet, és tegye vissza a két csavart, amely az oldallapot a számítógép aljához rögzíti.
4. Helyezze vissza az akkumulátort (lásd: [Az akkumulátor cseréje](#)).

△ FIGYELMEZTETÉS: Mielőtt bekapcsolná a számítógépet, helyezzen vissza minden csavart, és győződjön meg róla, hogy nem maradt csavar a számítógép belsejében. A számítógép belsejében maradt, vissza nem helyezett csavarok károsíthatják a számítógépet.

[Vissza a Tartalomjegyzék oldalra](#)

[Vissza a Tartalomjegyzék oldalra](#)

I/O kártya

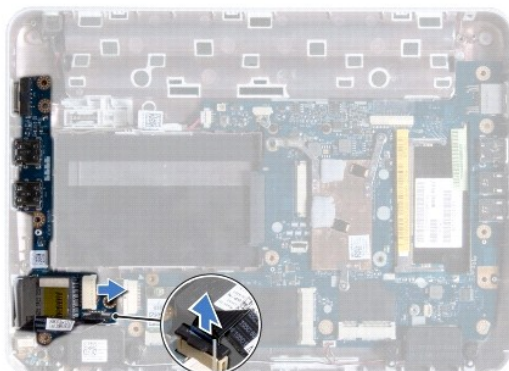
Dell™ Inspiron™ 1012 szervizelési kézikönyv

- [Az I/O áramkörtábla eltávolítása](#)
- [Az I/O áramkörtábla visszahelyezése](#)

- ⚠ VIGYÁZAT!** A számítógép belsejében végzett munka előtt olvassa el figyelmesen a számítógéphez mellékelt biztonsági tudnivalókat. További biztonsági útmutatásokat az előírásoknak való megfelelést igazoló www.dell.com/regulatory_compliance címen találhat.
- ⚠ FIGYELMEZTETÉS:** Az elektrosztatikus kisülés elkerülése érdekében földelje magát csuklóra erősíthető földelőkábelrel vagy úgy, hogy rendszeresen festetlen fém felülethez ér (például a számítógép csatlakozóihoz).
- ⚠ FIGYELMEZTETÉS:** A számítógépen csak hivatalos szakember végezhet javításokat. A Dell™ engedélye nélkül végzett szerviztevékenységre a garanciavállalás nem vonatkozik.
- ⚠ FIGYELMEZTETÉS:** Ahhoz, hogy az alaplapon sérülését elkerülje, vegye ki a fő akkumulátort (lásd: [Az akkumulátor eltávolítása](#)), mielőtt a számítógép belsejében dolgozni kezd.

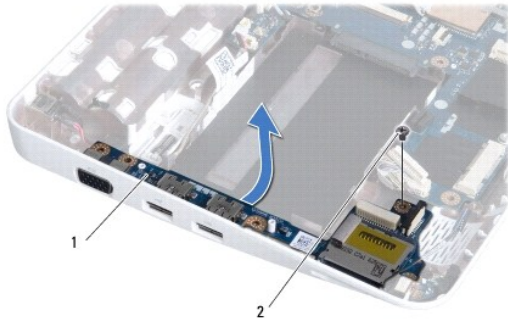
Az I/O áramkörtábla eltávolítása

1. Kövesse a [Előkészületek](#) című fejezetben olvasható utasításokat.
2. Távolítsa el az akkumulátort (lásd: [Az akkumulátor eltávolítása](#)).
3. Távolítsa el a billentyűzetet (lásd: [A billentyűzet eltávolítása](#)).
4. Távolítsa el a merevlemez-meghajtó szerkezetet (lásd: [A merevlemez-meghajtó szerkezet eltávolítása](#)).
5. Távolítsa el a kéztámaszt (lásd: [A csukló támasztás eltávolítása](#)).
6. Távolítsa el az oldallapot (lásd: [Oldallap eltávolítása](#)).
7. Távolítsa el a kijelzőegységet (lásd: [A kijelző kiszérése](#)).
8. Vegye le a bal oldali rögzítőkeretet (lásd [A bal oldali rögzítőkeret eltávolítása](#)).
9. Távolítsa el a hangszórókat (lásd: [A hangszórók kiszérése](#)).
10. Nyomjon le és távolítsa el minden behelyezett kártyát a 3 az 1-ben memóriakártya-olvasóból.
11. Emelje meg a rögzítőfület, és húzza meg az állapotjelző lap kábelén található húzófület, ezzel lecsatlakoztatva a kábelt a csatlakozóról és az I/O kártyáról.
12. Csatlakoztassa le az I/O kártya kábelét az I/O kártya csatlakozójáról.



1 állapotjelző lap kábele

13. Távolítsa el a csavart, amely az I/O kártyát rögzíti a számítógép aljához.



1 I/O kártya 2 csavar

14. Emelje meg az I/O kártyát, és engedje fel az I/O kártya csatlakozóit a számítógép aljából.

Az I/O áramköri lap visszahelyezése

1. Kövesse a [Előkészületek](#) című fejezetben olvasható utasításokat.
2. Igazítsa az I/O kártyán található csatlakozókat az alapszerelvényen található csatlakozónylásokhoz.
3. Helyezze vissza a csavart, amely az I/O kártyát rögzíti a számítógép aljához.
4. Csatlakoztassa az I/O kártya kábelét az I/O kártya csatlakozójához.
5. Csatlakoztassa az állapotjelzőfény-kártya kábelét az I/O panelen található csatlakozóhoz, és nyomja le a rögzítőfület, ezzel rögzítve az állapotjelzőfény-kártya kábelét.
6. Helyezze vissza a 3 az1-ben memóriakártya-olvasóból eltávolított kártyákat.
7. Helyezze vissza a hangszórókat (lásd: [A hangszórók visszahelyezése](#)).
8. Helyezze vissza a bal oldali rögzítőkeretet (lásd [A bal oldali rögzítőkeret visszahelyezése](#)).
9. Helyezze vissza a kijelzőegységet (lásd: [A képernyő szerelvény visszahelyezése](#)).
10. Helyezze vissza az oldallapot (lásd: [A sarokfedőlap visszahelyezése](#)).
11. Helyezze vissza a kéztámasz szerelvényt (lásd: [A csuklótámasz visszaszerelése](#)).
12. Helyezze vissza a merevlemez-meghajtó tartókeretét (lásd: [A merevlemez-meghajtó szerkezet visszahelyezése](#)).
13. Helyezze vissza a billentyűzetet (lásd: [A billentyűzet visszahelyezése](#)).
14. Helyezze vissza az akkumulátort (lásd: [Az akkumulátor cseréje](#)).

FIGYELMEZTETÉS: Mielőtt bekapcsolná a számítógépet, helyezzen vissza minden csavart, és győződjön meg róla, hogy nem maradt csavar a számítógép belsejében. A számítógép belsejében maradt, vissza nem helyezett csavarok károsíthatják a számítógépet.

[Vissza a Tartalomjegyzék oldalra](#)

[Vissza a Tartalomjegyzék oldalra](#)

Billentyűzet

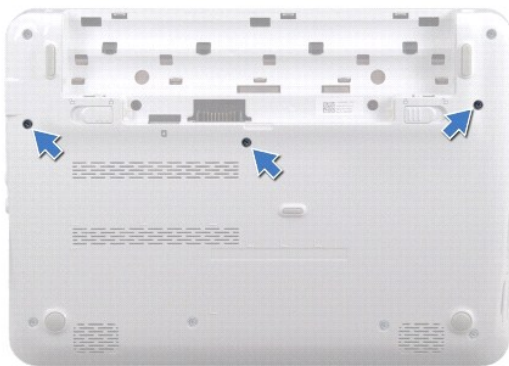
Dell™ Inspiron™ 1012 szervizelési kézikönyv

- [A billentyűzet eltávolítása](#)
- [A billentyűzet visszahelyezése](#)

- ⚠ **VIGYÁZAT!** A számítógép belsejében végzett munka előtt olvassa el figyelmesen a számítógéphez mellékelt biztonsági tudnivalókat. További biztonsági útmutatásokat az előírásoknak való megfelelést ismertető www.dell.com/regulatory_compliance címen találhat.
- ⚠ **FIGYELMEZTETÉS:** Az elektrosztatikus kisülés elkerülése érdekében földelje magát csuklóra erősíthető földelőkábelrel vagy úgy, hogy rendszeresen festetlen fém felülethez ér (például a számítógép csatlakozóihoz).
- ⚠ **FIGYELMEZTETÉS:** A számítógépen csak hivatalos szakember végezhet javításokat. A Dell™ engedélye nélkül végzett szerviztevékenységre a garanciavállalás nem vonatkozik.
- ⚠ **FIGYELMEZTETÉS:** Ahhoz, hogy az alaplap sérülését elkerülje, vegye ki a fő akkumulátort (lásd: [Az akkumulátor eltávolítása](#)), mielőtt a számítógép belsejében dolgozni kezd.

A billentyűzet eltávolítása

1. Kövesse a [Előkészületek](#) című fejezetben olvasható utasításokat.
2. Távolítsa el az akkumulátort (lásd: [Az akkumulátor eltávolítása](#)).
3. Távolítsa el a három csavart, amely a billentyűzetet a számítógép aljához rögzíti.

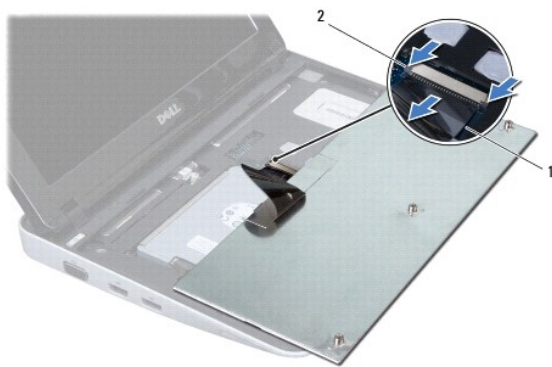


4. Fordítsa fel a számítógépet, és nyissa ki a megjelenítőt, amennyire csak lehetséges.
 5. Emelje meg a billentyűzetet, és óvatosan szabadítsa ki a csuklótámaszon található fűlekből.
 6. Csúsztassa ki a billentyűzeten található fűleket a csuklótámaszon található nyílásokból.
- ⚠ **FIGYELMEZTETÉS:** A billentyűzet gombjai törékenyek, könnyen elmozdíthatók, visszahelyezésük pedig időigényes művelet. Legyen óvatos a billentyűzet eltávolításakor és kezelésekor.
 - ⚠ **FIGYELMEZTETÉS:** Legyen különösen óvatos a billentyűzet eltávolításakor és kezelésekor. Nem megfelelő bánásmód esetén megkarcolhatja a képernyőt.
7. A billentyűzetet fordítsa fel, és tegye a csuklótámaszra.



1 billentyűzet fűle (4) 2 billentyűzet

8. Engedje fel a billentyűzet kábelének csatlakozórögzőit, és csatlakoztassa le a billentyűzet kábelét az alaplapi csatlakozóról.



1 billentyűzetkábel 2 billentyűzet kábelének csatlakozórögzői (2)

9. A billentyűzetet emelje le a csuklótámasz keretről.

A billentyűzet visszahelyezése

1. Kövesse a [Előkészületek](#) című fejezetben olvasható utasításokat.
2. Csúsztassa be a billentyűzet kábelét az alaplapi csatlakozóba, majd nyomja le a kábel csatlakozórögzőjét a billentyűzet kábelének rögzítéséhez.
3. Csúsztassa a billentyűzeten található fűleket a csuklótámaszon található nyílásokba, majd illessze a billentyűzetet a helyére.
4. A billentyűzet széleit óvatosan lefelé nyomva rögzítse azt a csuklótámaszon található fűlek alá.
5. Fordítsa meg a számítógépet, és tegye vissza a három csavart, amelyek a billentyűzetet a számítógép aljához rögzítik.
6. Helyezze vissza az akkumulátort (lásd: [Az akkumulátor cseréje](#)).

FIGYELMEZTETÉS: Mielőtt bekapcsolná a számítógépet, helyezzen vissza minden csavart, és győződjön meg róla, hogy nem maradt csavar a számítógép belsejében. A számítógép belsejében maradt, vissza nem helyezett csavarok károsíthatják a számítógépet.

[Vissza a Tartalomjegyzék oldalra](#)

[Vissza a Tartalomjegyzék oldalra](#)

Állapotjelző fény kártyája

Dell™ Inspiron™ 1012 szervizelési kézikönyv

- [Az állapotjelző fény kártyájának eltávolítása](#)
- [Az állapotjelző fény kártyájának visszahelyezése](#)

⚠ VIGYÁZAT! A számítógép belsejében végzett munka előtt olvassa el figyelmesen a számítógéphez mellékelt biztonsági tudnivalókat. További biztonsági útmutatásokat az előírásoknak való megfelelést ismertető www.dell.com/regulatory_compliance címen találhat.

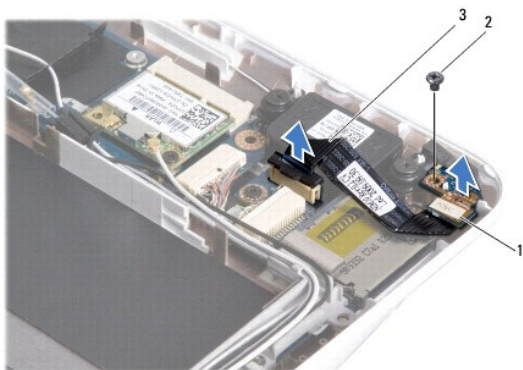
⚠ FIGYELMEZTETÉS: Az elektrosztatikus kisülés elkerülése érdekében földelje magát csuklóra erősíthető földelőkábelrel vagy úgy, hogy rendszeresen festetlen fém felülethez ér (például a számítógép csatlakozóihoz).

⚠ FIGYELMEZTETÉS: A számítógépen csak hivatalos szakember végezhet javításokat. A Dell™ engedélye nélkül végzett szerviztevékenységre a garanciavállalás nem vonatkozik.

⚠ FIGYELMEZTETÉS: Ahhoz, hogy az alaplap sérülését elkerülje, vegye ki a fő akkumulátort (lásd: [Az akkumulátor eltávolítása](#)), mielőtt a számítógép belsejében dolgozni kezd.

Az állapotjelző fény kártyájának eltávolítása

1. Kövesse a [Előkészületek](#) című fejezetben olvasható utasításokat.
2. Távolítsa el az akkumulátort (lásd: [Az akkumulátor eltávolítása](#)).
3. Távolítsa el a billentyűzetet (lásd: [A billentyűzet eltávolítása](#)).
4. Távolítsa el a merevlemez-meghajtó szerkezetet (lásd: [A merevlemez-meghajtó szerkezet eltávolítása](#)).
5. Távolítsa el a kéztámaszt (lásd: [A csuklótámasz eltávolítása](#)).
6. Emelje fel az állapotjelzőfény-kártya kábelcsatlakozójának rögzítőfületét.
7. A fül meghúzásával csatlakoztassa le az állapotjelzőfény-kártya kábelét az I/O kártya csatlakozójáról.
8. Távolítsa el a csavarokat, amelyek az állapotjelző fény kártyáját rögzítik a számítógép aljához.
9. Az állapotjelzőfény-kártyát emelje ki a számítógépből.



1	Állapotjelző fény kártyája	2	csavar
3	állapotjelzőfény-kártya kábelcsatlakozó		

Az állapotjelző fény kártyájának visszahelyezése

1. Kövesse a [Flőkészületek](#) című fejezetben olvasható utasításokat.
2. Állítsa egy vonalba az állapotfelzöfény-kártyán található csavarfuratot és bemetszést a számítógép alján található csavarfurattal és füllel.
3. Helyezze vissza a csavarokat, amelyek az állapotjelző fény kártyáját rögzítik a számítógép aljához.
4. Csatlakoztassa az állapotjelzőfény-kártya kábelét az I/O panelen található csatlakozóhoz, és nyomja le a rögzítőfület, ezzel rögzítve az állapotjelzőfény-kártya kábelét.
5. Helyezze vissza a kéztámasz szerelvényt (lásd: [A csuklótámasz visszaszerelése](#)).
6. Helyezze vissza a merevlemez-meghajtó szerkezetet (lásd: [A merevlemez-meghajtó szerkezet visszahelyezése](#)).
7. Helyezze vissza a billentyűzetet (lásd: [A billentyűzet visszahelyezése](#)).
8. Helyezze vissza az akkumulátort (lásd: [Az akkumulátor cseréje](#)).

 **FIGYELMEZTETÉS:** Mielőtt bekapcsolná a számítógépet, helyezzen vissza minden csavart, és győződjön meg róla, hogy nem maradt csavar a számítógép belsejében. A számítógép belsejében maradt, vissza nem helyezett csavarok károsíthatják a számítógépet.

[Vissza a Tartalomjegyzék oldalra](#)

[Vissza a Tartalomjegyzék oldalra](#)

Memóriamodul

Dell™ Inspiron™ 1012 szervizelési kézikönyv

- [A memóriamodul eltávolítása](#)
- [A memóriamodul visszahelyezése](#)

⚠ VIGYÁZAT! A számítógép belsejében végzett munka előtt olvassa el figyelmesen a számítógéphez mellékelt biztonsági tudnivalókat. További biztonsági útmutatásokat az előírásoknak való megfelelést ismertető www.dell.com/regulatory_compliance címen találhat.

⚠ FIGYELMEZTETÉS: Az elektrosztatikus kisülés elkerülése érdekében földelje magát csuklóra erősíthető földelőkábelrel vagy úgy, hogy rendszeresen festetlen fém felülethez ér (például a számítógép csatlakozóihoz).

⚠ FIGYELMEZTETÉS: A számítógépen csak hivatalos szakember végezhet javításokat. A Dell™ engedélye nélkül végzett szerviztevékenységre a garanciavállalás nem vonatkozik.

⚠ FIGYELMEZTETÉS: Ahhoz, hogy az alaplappal sérülését elkerülje, vegye ki a fő akkumulátort (lásd: [Az akkumulátor eltávolítása](#)), mielőtt a számítógép belsejében dolgozni kezd.

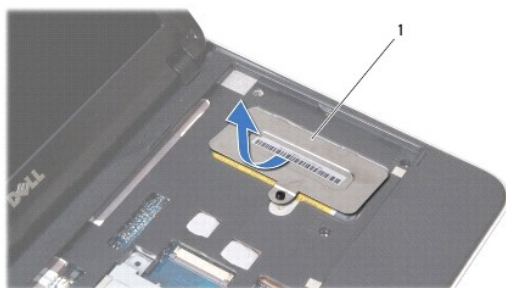
A számítógép memóriájának bővítése érdekében további memóriamodulokat csatlakoztathat az alaplappra. Az Ön számítógépe által támogatott memóriatípusokkal kapcsolatos információért olvassa el a *Telepítési útmutató* „Alapvető műszaki adatok” c. részét vagy a support.dell.com/manuals weboldalon található *Részletes műszaki adatok* című dokumentumot.

📌 MEGJEGYZÉS: A Dell-től vásárolt memóriamodulokra a számítógépre vonatkozó garancia érvényes.

Az Ön számítógépe egy felhasználó által hozzáférhető SODIMM foglalattal rendelkezik.

A memóriamodul eltávolítása

1. Kövesse a [Főkészülétek](#) című fejezetben olvasható utasításokat.
2. Távolítsa el az akkumulátort (lásd: [Az akkumulátor eltávolítása](#)).
3. Távolítsa el a billentyűzetet (lásd: [A billentyűzet eltávolítása](#)).
4. Lazítsa meg a memóriamodul fedelét a csuklótámaszhoz rögzítő csavart.

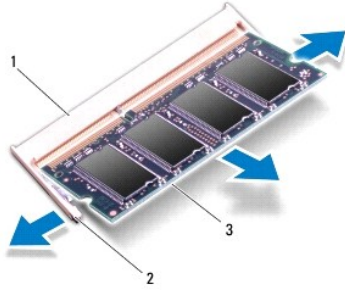


1 a memóriamodul fedele

5. Csúsztassa ki a memóriamodul feletlen található fűleket a csuklótámasz nyílásaiból.
6. Emelje ki a memóriamodul fedelét a csuklótámaszból.

⚠ FIGYELMEZTETÉS: Hogy megelőzze a memóriamodul csatlakozójának sérülését, ne használjon szerszámot a memóriamodul tartókapcsainak szétfeszítésére.

7. Ujjbeggyel húzza szét a biztosítókapcsokat a memóriamodul mindkét végén, amíg a memóriamodul kiugrik.




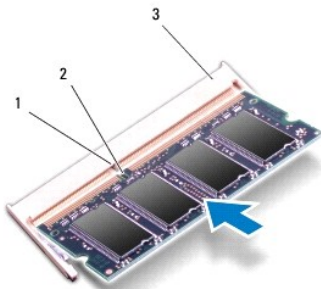
1	memóriamodul csatlakozója	2	rögzítőkapcsok (2)
3	memóriamodul		

8. Vegye ki a memóriamodult a foglalatából.

A memóriamodul visszahelyezése

1. Igazítsa a memóriamodulon lévő bemetszést a memóriamodul-csatlakozó füléhez.
2. Csúsztassa a memóriamodult határozottan a bővítőhelybe 45 fokos szögben, és nyomja le, amíg a helyére nem kattán. Ha nem hall kattanást, vegye ki a memóriamodult és tegye be újra.

 **MEGJEGYZÉS:** Ha a memóriamodul nincs megfelelően a helyén, a számítógép nem indul.



1	fül	2	bemetszés
3	memóriamodul csatlakozója		

3. Csúsztassa be a memóriamodul fedelén található füleket a csuklótámasz nyílásaiba.
4. Szorítsa meg a memóriamodul fedelét a csuklótámaszhoz rögzítő csavart.
5. Helyezze vissza a billentyűzetet (lásd: [A billentyűzet visszahelyezése](#)).
6. Helyezze vissza az akkumulátort (lásd: [Az akkumulátor cseréje](#)).
7. Kapcsolja be a számítógépet.


Indításkor a számítógép érzékeli a pluszmemóriát, és automatikusan frissíti a rendszerbeállítási információkat.

Ha ellenőrizni szeretné a telepített memória mennyiségét:

Microsoft® Windows® XP rendszerben

Kattintson a **Start** → **Minden program** → **Kellékek** → **Rendszereszközök** → **Dell rendszerinformációk** pontra.

Microsoft Windows 7 rendszerben

Kattintson a következőkre: **Start**  → **Súgó és támogatás** → **Dell rendszerinformáció**.



FIGYELMEZTETÉS: Mielőtt bekapcsolná a számítógépet, helyezze vissza minden csavart, és győződjön meg róla, hogy nem maradt csavar a számítógép belsejében. A számítógép belsejében maradt, vissza nem helyezett csavarok károsíthatják a számítógépet.

[Vissza a Tartalomjegyzék oldalra](#)

[Vissza a Tartalomjegyzék oldalra](#)

Vezeték nélküli Mini-Card eszköz(ök)

Dell™ Inspiron™ 1012 szervizelési kézikönyv

- [A Mini-Card\(ok\) eltávolítása](#)
- [A Mini-Card\(ok\) visszahelyezése](#)

⚠ VIGYÁZAT! A számítógép belsejében végzett munka előtt olvassa el figyelmesen a számítógéphez mellékelt biztonsági tudnivalókat. További biztonsági útmutatásokat az előírásoknak való megfelelést ismertető www.dell.com/regulatory_compliance címen találhat.

⚠ FIGYELMEZTETÉS: Az elektrosztatikus kisülés elkerülése érdekében földelje magát csuklóra erősíthető földelőkábelrel vagy úgy, hogy rendszeresen festetlen fém felülethez ér (például a számítógép csatlakozóihoz).

⚠ FIGYELMEZTETÉS: A számítógépen csak hivatalos szakember végezhet javításokat. A Dell™ engedélye nélkül végzett szerviztevékenységre a garanciavállalás nem vonatkozik.

⚠ FIGYELMEZTETÉS: Ahhoz, hogy az alaplapp sérülését elkerülje, vegye ki a fő akkumulátort (lásd: [Az akkumulátor eltávolítása](#)), mielőtt a számítógép belsejében dolgozni kezd.

🔍 MEGJEGYZÉS: A Dell nem vállal semmilyen kompatibilitási garanciát, és nem biztosít támogatást olyan Mini-Card kártyához, amelyet nem a Dell cégtől szerzett be.

Ha számítógépéhez Mini-Card kártyát rendelt, akkor a kártya már be van szerelve.

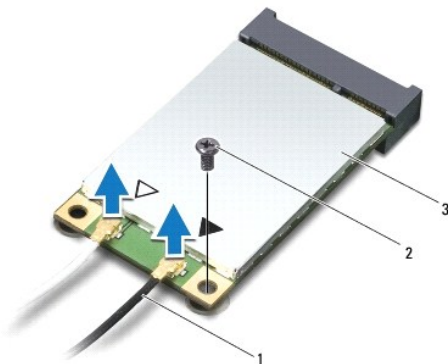
Számítógépe két Mini-Card helyet tartalmaz:

- 1 Egy teljes méretű Mini-Card bővítőhely - WWAN számára
- 1 Egy fél méretű Mini-Card bővítőhely - WLAN számára

🔍 MEGJEGYZÉS: A számítógép eladási konfigurációjától függően lehetséges, hogy a Mini-Card kártyahely nem tartalmaz kártyát.

A Mini-Card(ok) eltávolítása

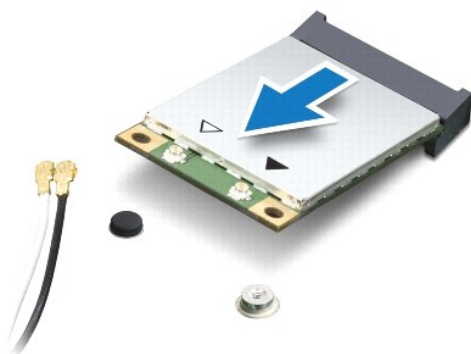
1. Kövesse a [Előkészületek](#) című fejezetben olvasható utasításokat.
2. Távolítsa el az akkumulátort (lásd: [Az akkumulátor eltávolítása](#)).
3. Távolítsa el a billentyűzetet (lásd: [A billentyűzet eltávolítása](#)).
4. Távolítsa el a merevlemez-meghajtó szerkezetet (lásd: [A merevlemez-meghajtó szerkezet eltávolítása](#)).
5. Távolítsa el a kéztámaszt (lásd: [A csuklótámasz eltávolítása](#)).
6. Húzza le az antennakábeleket a Mini-Card kártyáról.



1	antennakábel (2)	2	csavar
3	Mini-Card		

7. Távolítsa el a csavart, amely a Mini-Card kártyát az alaplaphoz rögzíti.

- Emelje ki a Mini-Card kártyát az alaplapi csatlakozóból.



FIGYELMEZTETÉS: A számítógépből kivett Mini-Card kártyát antisztatikus csomagolásban tárolja. További információkat lásd a számítógépéhez adott biztonsági tájékoztató „Védelem az elektromos kisülés ellen” címszavánál.

A Mini-Card(ok) visszahelyezése

- Kövesse a [Előkészületek](#) című fejezetben olvasható utasításokat.
- Vegye ki az új Mini-Card kártyát a csomagolásából.

FIGYELMEZTETÉS: Határozott és egyenletes nyomással csúsztassa a kártyameghajtót a helyére. Túlzott erő alkalmazása esetén a csatlakozó sérülését okozhatja.

FIGYELMEZTETÉS: A csatlakozóknak kulcsa van, hogy biztosítsák a helyes szerelést. Ha ellenállást érzel, ellenőrizze a csatlakozókat a kártyán és az alaplapon, majd állítsa be újra a kártyát.


- Helyezze be a Mini-Card csatlakozóját 45 fokos szögben az alaplapi csatlakozójába.
- Nyomja be a Mini-Card másik végét az alaplapon található nyílásba, és helyezze vissza a Mini-Card kártyát az alaplaphoz rögzítő csavart.
- Csatlakoztassa a megfelelő antennakábeleket a telepítendő Mini-Card kártyához. Az alábbi táblázat megadja az antennakábel színkódot minden egyes Mini-Card kártyához, amelyet a számítógépe támogat.

Csatlakozók a Mini-Card kártyán	Antennakábel színkódok
WWAN (2 antennakábel)	
Fő WWAN (fehér háromszög)	fehér szürke csíkkal
Auxiliary WWAN (fekete háromszög)	fekete szürke csíkkal
WLAN (2 antenna kábel)	
Fő WLAN (fehér háromszög)	fehér
Kiegészítő WLAN (fekete háromszög)	fekete

- Helyezze vissza a kéztámasz szerelvényt (lásd: [A csuklótámasz visszaszerelése](#)).
- Helyezze vissza a merevlemez-meghajtó szerkezetet (lásd: [A merevlemez-meghajtó szerkezet visszahelyezése](#)).
- Helyezze vissza a billentyűzetet (lásd: [A billentyűzet visszahelyezése](#)).
- Helyezze vissza az akkumulátort (lásd: [Az akkumulátor cseréje](#)).

FIGYELMEZTETÉS: Mielőtt bekapcsolná a számítógépet, helyezzen vissza minden csavart, és győződjön meg róla, hogy nem maradt csavar a számítógép belsejében. A számítógép belsejében maradt, vissza nem helyezett csavarok károsíthatják a számítógépet.

- Szükség szerint telepítse a számítógépéhez való illesztőprogramokat és segédprogramokat. Bővebb információkért lásd a *Dell műszaki útmutatót*.

 **MEGJEGYZÉS:** Ha nem a Delltől származó kommunikációs kártyát telepít, akkor telepítenie kell a megfelelő illesztőprogramokat és segédprogramokat is. Bővebb információkért lásd a *Dell Technology* útmutatót.

[Vissza a Tartalomjegyzék oldalra](#)

[Vissza a Tartalomjegyzék oldalra](#)

Csuklótámasz

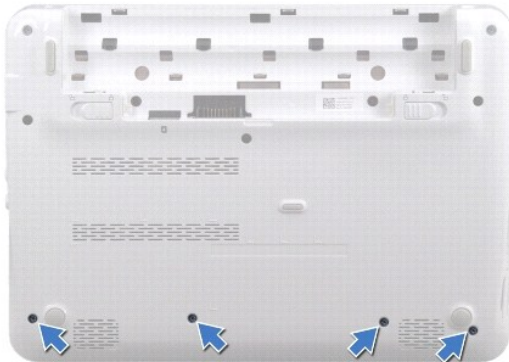
Dell™ Inspiron™ 1012 szervizelési kézikönyv

- [A csuklótámasz eltávolítása](#)
- [A csuklótámasz visszaszerelése](#)

- ⚠ VIGYÁZAT!** A számítógép belsejében végzett munka előtt olvassa el figyelmesen a számítógéphez mellékelt biztonsági tudnivalókat. További biztonsági útmutatásokat az előírásoknak való megfelelést igazoló www.dell.com/regulatory_compliance címen találhat.
- ⚠ FIGYELMEZTETÉS:** Az elektrosztatikus kisülés elkerülése érdekében földelje magát csuklóra erősíthető földelőkábelrel vagy úgy, hogy rendszeresen festetlen fém felülethez ér (például a számítógép csatlakozóihoz).
- ⚠ FIGYELMEZTETÉS:** A számítógépen csak hivatalos szakember végezhet javításokat. A Dell™ engedélye nélkül végzett szerviztevékenységre a garanciavállalás nem vonatkozik.
- ⚠ FIGYELMEZTETÉS:** Ahhoz, hogy az alaplappal sérülését elkerülje, vegye ki a fő akkumulátort (lásd: [Az akkumulátor eltávolítása](#)), mielőtt a számítógép belsejében dolgozni kezd.

A csuklótámasz eltávolítása

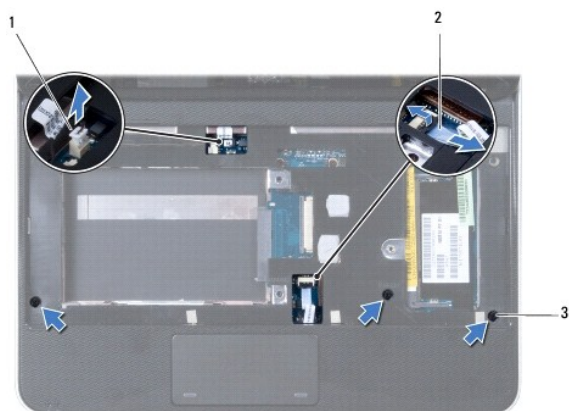
1. Kövesse a [Előkészületek](#) című fejezetben olvasható utasításokat.
2. Távolítsa el az akkumulátort (lásd: [Az akkumulátor eltávolítása](#)).
3. Távolítsa el a csuklótámaszt a számítógép aljához rögzítő négy csavart.



4. Fordítsa fel a számítógépet, és nyissa ki a megjelenítőt, amennyire csak lehetséges.
5. Távolítsa el a billentyűzetet (lásd: [A billentyűzet eltávolítása](#)).
6. Távolítsa el a merevlemez-meghajtó szerkezetet (lásd: [A merevlemez-meghajtó szerkezet eltávolítása](#)).

⚠ FIGYELMEZTETÉS: A csatlakozók sérülésének elkerülése végett húzza meg a csatlakozók tetején található húzófüleket.

7. Válassza le a bekapcsoló gomb kábelét az alaplapp csatlakozóaljzatából.
8. Emelje meg a rögzítőfület, és húzza meg a húzófület, ezzel lecsatlakoztatja az érintőpad kábelét az alaplapp csatlakozójáról.
9. Távolítsa el a csuklótámaszt a számítógép aljához rögzítő három csavart.



1	bekapcsológomb kábelcsatlakozó	2	az érintőpad kábele
3	csavarok (3 db)		

FIGYELMEZTETÉS: Óvatosan távolítsa el a csuklótámasz szerkezetet a számítógép aljáról, hogy elkerülje annak sérülését.

10. Egy műanyag vonalzó segítségével emelje ki a csuklótámasz szerkezetet a hátoldal mentén, majd húzza ki azt a számítógépházból.



1	csuklótámasz szerkezet
---	------------------------

11. A csuklótámasz szerkezetet emelje ki a számítógépházból.

A csuklótámasz visszaszerelése

- Kövesse a [Előkészületek](#) című fejezetben olvasható utasításokat.
- Helyezze egy vonalba a csuklótámasz szerkezetet a számítógép aljával, és finoman kattintsa helyre.
- Csúsztassa be az érintőpad kábelét az alaplap csatlakozóba, majd nyomja le a kábel csatlakozórögzőjét, ezzel rögzítve az érintőpad kábelét.
- Csatlakoztassa a bekapcsoló gomb kábelét az alaplap csatlakozóhoz.
- Helyezze vissza a csuklótámaszt a számítógép aljához rögzítő három csavart.
- Helyezze vissza a merevlemez-meghajtó szerkezetet (lásd: [A merevlemez-meghajtó szerkezet visszahelyezése](#)).
- Helyezze vissza a billentyűzetet (lásd: [A billentyűzet visszahelyezése](#)).
- Fordítsa meg a számítógépet, és tegye vissza a négy csavart, amely a csuklótámasz szerkezetet a számítógép aljához rögzíti.

9. Helyezze vissza az akkumulátort (lásd: [Az akkumulátor cseréje](#)).



FIGYELMEZTETÉS: Mielőtt bekapcsolná a számítógépet, helyezzen vissza minden csavart, és győződjön meg róla, hogy nem maradt csavar a számítógép belsejében. A számítógép belsejében maradt, vissza nem helyezett csavarok károsíthatják a számítógépet.

[Vissza a Tartalomjegyzék oldalra](#)

[Vissza a Tartalomjegyzék oldalra](#)

A bekapcsológomb-panel

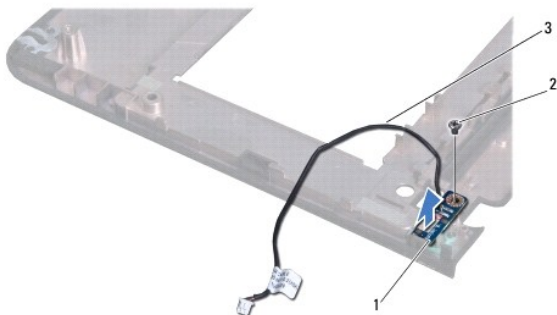
Dell™ Inspiron™ 1012 szervizelési kézikönyv

- [A bekapcsológomb panel eltávolítása](#)
- [A bekapcsológomb panel visszahelyezése](#)

- ⚠ VIGYÁZAT!** A számítógép belsejében végzett munka előtt olvassa el figyelmesen a számítógéphez mellékelt biztonsági tudnivalókat. További biztonsági útmutatásokat az előírásoknak való megfelelést igazoló www.dell.com/regulatory_compliance címen találhat.
- ⚠ FIGYELMEZTETÉS:** Az elektrosztatikus kisülés elkerülése érdekében földelje magát csuklóra erősíthető földelőkábelrel vagy úgy, hogy rendszeresen festetlen fém felülethez ér (például a számítógép csatlakozóihoz).
- ⚠ FIGYELMEZTETÉS:** A számítógépen csak hivatalos szakember végezhet javításokat. A Dell™ engedélye nélkül végzett szerviztevékenységre a garanciavállalás nem vonatkozik.
- ⚠ FIGYELMEZTETÉS:** Ahhoz, hogy az alaplap sérülését elkerülje, vegye ki a fő akkumulátort (lásd: [Az akkumulátor eltávolítása](#)), mielőtt a számítógép belsejében dolgozni kezd.

A bekapcsológomb panel eltávolítása

1. Kövesse a [Előkészületek](#) című fejezetben olvasható utasításokat.
2. Távolítsa el az akkumulátort (lásd: [Az akkumulátor eltávolítása](#)).
3. Távolítsa el a billentyűzetet (lásd: [A billentyűzet eltávolítása](#)).
4. Távolítsa el a merevlemez-meghajtó szerkezetet (lásd: [A merevlemez-meghajtó szerkezet eltávolítása](#)).
5. Távolítsa el a kéztámaszt (lásd: [A csuklótámasz eltávolítása](#)).
6. Jegyezze meg a bekapcsoló gomb kábelének útvonalát, és távolítsa el a kábelt a csuklótámasz szerkezet kábelvezetőjéből.
7. Fordítsa a csuklótámasz szerkezetet fejjel lefelé, és távolítsa el a bekapcsoló gomb panelét a csuklótámaszhoz rögzítő csavart.



1	bekapcsológomb-panel	2	csavar
3	a bekapcsológomb kábele		

8. Emelje le a bekapcsológomb panelét a csuklótámasz szerkezetről.

A bekapcsológomb panel visszahelyezése

1. Kövesse a [Előkészületek](#) című fejezetben olvasható utasításokat.
2. Helyezze a bekapcsológomb-panelt a csuklótámasz szerkezetre, és tegye vissza a bekapcsológomb-panelt a csuklótámasz-szerkezethez rögzítő csavart.

3. Vezesse át a bekapcsológomb kábelét a csuklótámasz szerkezet kábelvezetőjén.
4. Fordítsa meg és helyezze vissza a csuklótámasz szerkezetet (lásd: [A csuklótámasz visszaszerelése](#)).
5. Helyezze vissza a merevlemez-meghajtó szerkezetet (lásd: [A merevlemez-meghajtó szerkezet visszahelyezése](#)).
6. Helyezze vissza a billentyűzetet (lásd: [A billentyűzet visszahelyezése](#)).
7. Helyezze vissza az akkumulátort (lásd: [Az akkumulátor cseréje](#)).

△ FIGYELMEZTETÉS: Mielőtt bekapcsolná a számítógépet, helyezzen vissza minden csavart, és győződjön meg róla, hogy nem maradt csavar a számítógép belsejében. A számítógép belsejében maradt, vissza nem helyezett csavarok károsíthatják a számítógépet.

[Vissza a Tartalomjegyzék oldalra](#)

SIM kártya bővítőkártya

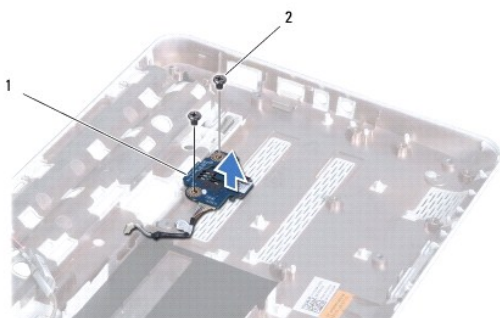
Dell™ Inspiron™ 1012 szervizelési kézikönyv

- [A SIM kártya bővítőkártya eltávolítása](#)
- [A SIM kártya bővítőkártya visszahelyezése](#)

- ⚠ VIGYÁZAT!** A számítógép belsejében végzett munka előtt olvassa el figyelmesen a számítógéphez mellékelt biztonsági tudnivalókat. További biztonsági útmutatásokat az előírásoknak való megfelelést igazoló www.dell.com/regulatory_compliance címen találhat.
- ⚠ FIGYELMEZTETÉS:** Az elektrosztatikus kisülés elkerülése érdekében földelje magát csuklóra erősíthető földelőkábelrel vagy úgy, hogy rendszeresen festetlen fém felülethez ér (például a számítógép csatlakozóihoz).
- ⚠ FIGYELMEZTETÉS:** A számítógépen csak hivatalos szakember végezhet javításokat. A Dell™ engedélye nélkül végzett szerviztevékenységre a garanciavállalás nem vonatkozik.
- ⚠ FIGYELMEZTETÉS:** Ahhoz, hogy az alaplappal sérülését elkerülje, vegye ki a fő akkumulátort (lásd: [Az akkumulátor eltávolítása](#)), mielőtt a számítógép belsejében dolgozni kezd.

A SIM kártya bővítőkártya eltávolítása

1. Kövesse a [Előkészületek](#) című fejezetben olvasható utasításokat.
2. Távolítsa el az akkumulátort (lásd: [Az akkumulátor eltávolítása](#)).
3. Kövesse a [2. lépés](#) és a [17. lépés](#) közötti utasításokat itt: [Az alaplappal kiszerezése](#).
4. Távolítsa el a SIM kártya bővítőkártya a számítógép aljához rögzítő két csavart.
5. Emelje ki a SIM kártya bővítőkártya a számítógépből.



1	SIM kártya bővítőkártya	2	csavarok (2 db)
---	-------------------------	---	-----------------

A SIM kártya bővítőkártya visszahelyezése

1. Kövesse a [Előkészületek](#) című fejezetben olvasható utasításokat.
2. Helyezze a megfelelő helyre a SIM kártya bővítőkártya, és tegye vissza a SIM kártyát a számítógépházhoz rögzítő két csavart.
3. Kövesse a [4. lépés](#) és a [21. lépés](#) közötti utasításokat itt: [Az alaplappal cseréje](#).

- ⚠ FIGYELMEZTETÉS:** Mielőtt bekapcsolná a számítógépet, helyezzen vissza minden csavart, és győződjön meg róla, hogy nem maradt csavar a számítógép belsejében. A számítógép belsejében maradt, vissza nem helyezett csavarok károsíthatják a számítógépet.

[Vissza a Tartalomjegyzék oldalra](#)

Hangszórók

Dell™ Inspiron™ 1012 szervizelési kézikönyv

- [A hangszórók kiszérése](#)
- [A hangszórók visszahelyezése](#)

⚠ VIGYÁZAT! A számítógép belsejében végzett munka előtt olvassa el figyelmesen a számítógéphez mellékelt biztonsági tudnivalókat. További biztonsági útmutatásokat az előírásoknak való megfelelést ismertető www.dell.com/regulatory_compliance címen találhat.

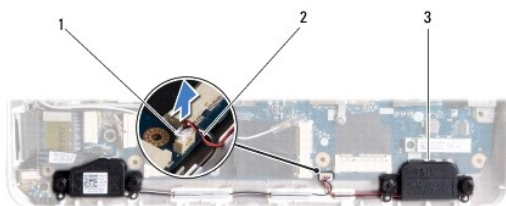
⚠ FIGYELMEZTETÉS: Az elektrosztatikus kisülés elkerülése érdekében földelje magát csuklóra erősíthető földelőkábelrel vagy úgy, hogy rendszeresen festetlen fém felülethez ér (például a számítógép csatlakozóihoz).

⚠ FIGYELMEZTETÉS: A számítógépen csak hivatalos szakember végezhet javításokat. A Dell™ engedélye nélkül végzett szerviztevékenységre a garanciavállalás nem vonatkozik.

⚠ FIGYELMEZTETÉS: Ahhoz, hogy az alaplap sérülését elkerülje, vegye ki a fő akkumulátort (lásd: [Az akkumulátor eltávolítása](#)), mielőtt a számítógép belsejében dolgozni kezd.

A hangszórók kiszérése

1. Kövesse a [Előkészületek](#) című fejezetben olvasható utasításokat.
2. Távolítsa el az akkumulátort (lásd: [Az akkumulátor eltávolítása](#)).
3. Távolítsa el a billentyűzetet (lásd: [A billentyűzet eltávolítása](#)).
4. Távolítsa el a merevlemez-meghajtó szerkezetet (lásd: [A merevlemez-meghajtó szerkezet eltávolítása](#)).
5. Távolítsa el a kéztámaszt (lásd: [A csukló támasz eltávolítása](#)).
6. Válassza le a hangszóró kábelét az alaplap csatlakozójától.



1	hangszóró kábelcsatlakozója	2	hangszórókábel
3	hangszórók (2)		

7. Távolítsa el a négy hangszórócsavart (kettő minden hangszórónál), amelyek a hangszórókat a számítógépházhoz rögzítik.
8. Jegyezze meg a hangszórókábel vezetési útvonalát, majd távolítsa el a hangszórókat és a kábeleket a számítógép aljából.

A hangszórók visszahelyezése

1. Kövesse a [Előkészületek](#) című fejezetben olvasható utasításokat.
2. Helyezze a hangszórókat a számítógépházra, és vezesse át a hangszórók kábeleit a kábelvezetőkhöz.
3. Helyezze vissza a négy hangszórócsavart (kettő minden hangszórónál), amelyek a hangszórókat a számítógépházhoz rögzítik.
4. Csatlakoztassa a hangszóró kábelét az alaplap csatlakozójához.

5. Helyezze vissza a kéztámasz szerelvényt (lásd: [A csuklótámasz visszaszerelése](#)).
6. Helyezze vissza a merevlemez-meghajtó szerkezetet (lásd: [A merevlemez-meghajtó szerkezet visszahelyezése](#)).
7. Helyezze vissza a billentyűzetet (lásd: [A billentyűzet visszahelyezése](#)).
8. Helyezze vissza az akkumulátort (lásd: [Az akkumulátor cseréje](#)).

 **FIGYELMEZTETÉS:** Mielőtt bekapcsolná a számítógépet, helyezzen vissza minden csavart, és győződjön meg róla, hogy nem maradt csavar a számítógép belsejében. A számítógép belsejében maradt, vissza nem helyezett csavarok károsíthatják a számítógépet.

[Vissza a Tartalomjegyzék oldalra](#)

[Vissza a Tartalomjegyzék oldalra](#)

Rögzítőkeret(ek)

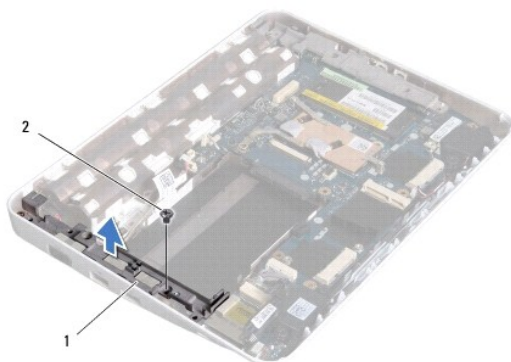
Dell™ Inspiron™ 1012 szervizelési kézikönyv

- [A bal oldali rögzítőkeret eltávolítása](#)
- [A bal oldali rögzítőkeret visszahelyezése](#)
- [A jobb oldali rögzítőkeret eltávolítása](#)
- [A jobb oldali rögzítőkeret eltávolítása](#)

- ⚠ **VIGYÁZAT!** A számítógép belsejében végzett munka előtt olvassa el figyelmesen a számítógéphez mellékelt biztonsági tudnivalókat. További biztonsági útmutatásokat az előírásoknak való megfelelést ismertető www.dell.com/regulatory_compliance címen találhat.
- ⚠ **FIGYELMEZTETÉS:** Az elektrosztatikus kisülés elkerülése érdekében földelje magát csuklóra erősíthető földelőkábelrel vagy úgy, hogy rendszeresen festetlen fém felülethez ér (például a számítógép csatlakozóihoz).
- ⚠ **FIGYELMEZTETÉS:** A számítógépen csak hivatalos szakember végezhet javításokat. A Dell™ engedélye nélkül végzett szerviztevékenységre a garanciavállalás nem vonatkozik.
- ⚠ **FIGYELMEZTETÉS:** Ahhoz, hogy az alaplapp sérülését elkerülje, vegye ki a fő akkumulátort (lásd: [Az akkumulátor eltávolítása](#)), mielőtt a számítógép belsejében dolgozni kezd.

A bal oldali rögzítőkeret eltávolítása

1. Kövesse a [Előkészületek](#) című fejezetben olvasható utasításokat.
2. Távolítsa el az akkumulátort (lásd: [Az akkumulátor eltávolítása](#)).
3. Távolítsa el a billentyűzetet (lásd: [A billentyűzet eltávolítása](#)).
4. Távolítsa el a merevlemez-meghajtó szerkezetet (lásd: [A merevlemez-meghajtó szerkezet eltávolítása](#)).
5. Távolítsa el a kéztámaszt (lásd: [A csuklótámasz eltávolítása](#)).
6. Távolítsa el az oldallapot (lásd: [Oldallap eltávolítása](#)).
7. Távolítsa el a kijelzőegységet (lásd: [A kijelző kiszérése](#)).
8. Távolítsa el a bal oldali rögzítőkeretet az I/O kártyához rögzítő csavart.



1	bal oldali rögzítőkeret	2	csavar
---	-------------------------	---	--------

9. Emelje ki a bal oldali rögzítőkeretet az I/O kártyából.

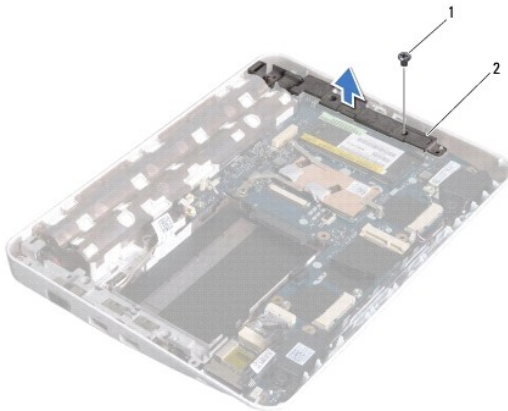
A bal oldali rögzítőkeret visszahelyezése

1. Kövesse a [Előkészületek](#) című fejezetben olvasható utasításokat.
2. Igazítsa a bal oldali rögzítőkeret nyílásait a számítógépház illesztéseihez, és helyezze vissza a keretet.
3. Helyezze vissza a csavart, amely a bal oldali rögzítőkeretet rögzíti a számítógép aljához.
4. Helyezze vissza a kijelzőegységet (lásd: [A képernyő szerelvény visszahelyezése](#)).
5. Helyezze vissza az oldallapot (lásd: [A sarokfedőlap visszahelyezése](#)).
6. Helyezze vissza a kéztámasz szerelvényt (lásd: [A csuklótámasz visszaszerelése](#)).
7. Helyezze vissza a merevlemez-meghajtó szerkezetet (lásd: [A merevlemez- meghajtó szerkezet visszahelyezése](#)).
8. Helyezze vissza a billentyűzetet (lásd: [A billentyűzet visszahelyezése](#)).
9. Helyezze vissza az akkumulátort (lásd: [Az akkumulátor cseréje](#)).

FIGYELMEZTETÉS: Mielőtt bekapcsolná a számítógépet, helyezzen vissza minden csavart, és győződjön meg róla, hogy nem maradt csavar a számítógép belsejében. A számítógép belsejében maradt, vissza nem helyezett csavarok károsíthatják a számítógépet.

A jobb oldali rögzítőkeret eltávolítása

1. Kövesse a [Előkészületek](#) című fejezetben olvasható utasításokat.
2. Távolítsa el az akkumulátort (lásd: [Az akkumulátor eltávolítása](#)).
3. Távolítsa el a billentyűzetet (lásd: [A billentyűzet eltávolítása](#)).
4. Távolítsa el a merevlemez-meghajtó szerkezetet (lásd: [A merevlemez- meghajtó szerkezet eltávolítása](#)).
5. Távolítsa el a kéztámaszt (lásd: [A csuklótámasz eltávolítása](#)).
6. Távolítsa el az oldallapot (lásd: [Oldallap eltávolítása](#)).
7. Távolítsa el a kijelzőegységet (lásd: [A képernyő szerelvény visszahelyezése](#)).
8. Távolítsa el a bal oldali rögzítőkeretet az I/O kártyához rögzítő csavart.
9. Emelje ki a jobb oldali rögzítőkeretet az alaplappól.



1	csavar	2	jobb oldali rögzítőkeret
---	--------	---	--------------------------

A jobb oldali rögzítőkeret eltávolítása

1. Kövesse a [Előkészületek](#) című fejezetben olvasható utasításokat.
2. Igazítsa a jobb oldali rögzítőkeret nyílásait a számítógépház illesztéseihez, és helyezze vissza a keretet.
3. Helyezze vissza a csavart, amely a jobb oldali rögzítőkeretet rögzíti a számítógép aljához.
4. Helyezze vissza a kijelzőegységet (lásd: [A képernyő szerelvény visszahelyezése](#)).
5. Helyezze vissza az oldallapot (lásd: [A sarokfedőlap visszahelyezése](#)).
6. Helyezze vissza a kéztámasz szerelvényt (lásd: [A csuklótámasz visszaszerelése](#)).
7. Helyezze vissza a merevlemez-meghajtó szerkezetet (lásd: [A merevlemez- meghajtó szerkezet visszahelyezése](#)).
8. Helyezze vissza a billentyűzetet (lásd: [A billentyűzet visszahelyezése](#)).
9. Helyezze vissza az akkumulátort (lásd: [Az akkumulátor cseréje](#)).

 **FIGYELMEZTETÉS:** Mielőtt bekapcsolná a számítógépet, helyezzen vissza minden csavart, és győződjön meg róla, hogy nem maradt csavar a számítógép belsejében. A számítógép belsejében maradt, vissza nem helyezett csavarok károsíthatják a számítógépet.

[Vissza a Tartalomjegyzék oldalra](#)

[Vissza a Tartalomjegyzék oldalra](#)

Alaplap

Dell™ Inspiron™ 1012 szervizelési kézikönyv

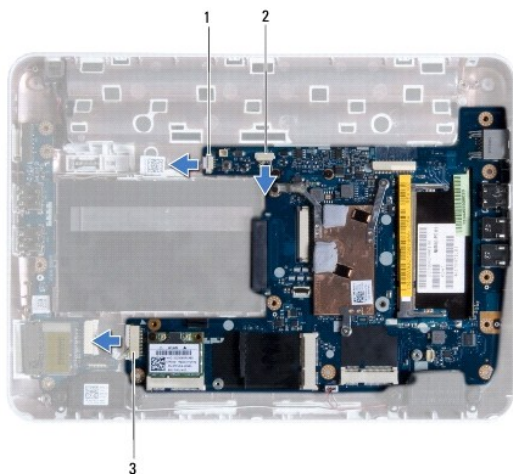
- [Az alaplap kiszérése](#)
- [Az alaplap cseréje](#)
- [A szervizcímke megadása a BIOS-ban](#)

- ⚠ VIGYÁZAT!** A számítógép belsejében végzett munka előtt olvassa el figyelmesen a számítógéphez mellékelte biztonsági tudnivalókat. További biztonsági útmutatásokat az előírásoknak való megfelelést ismertető www.dell.com/regulatory_compliance címen találhat.
- ⚠ FIGYELMEZTETÉS:** Az elektrosztatikus kisülés elkerülése érdekében földelje magát csuklóra erősíthető földelőkábelrel vagy úgy, hogy rendszeresen festetlen fém felülethez ér (például a számítógép csatlakozóihoz).
- ⚠ FIGYELMEZTETÉS:** A számítógépen csak hivatalos szakember végezhet javításokat. A Dell™ engedélye nélkül végzett szerviztevékenységre a garanciavállalás nem vonatkozik.
- ⚠ FIGYELMEZTETÉS:** Ahhoz, hogy az alaplap sérülését elkerülje, vegye ki a fő akkumulátort (lásd: [Az akkumulátor eltávolítása](#)), mielőtt a számítógép belsejében dolgozni kezd.
- ⚠ FIGYELMEZTETÉS:** Az alkatrészeket a szélükénél fogja, és ne érintse meg az érintkezőket.

Az alaplap BIOS chipje tartalmazza a szervizcímét, ami ugyanakkor látható a számítógép alján is egy vonalkódos címkén. Az alaplapcserét segítő készlet tartalmaz egy CD-t, amely a szervizcímke cserealaplapra való áthelyezésére szolgáló eszközt is tartalmaz.

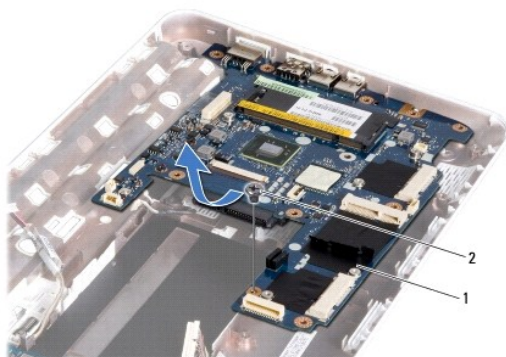
Az alaplap kiszérése

1. Kövesse a [Előkészületek](#) című fejezetben olvasható utasításokat.
2. Távolítsa el minden behelyezett kártyát a 3 az 1-ben memóriakártya- olvasó nyílásából.
3. Távolítsa el az akkumulátort (lásd: [Az akkumulátor eltávolítása](#)).
4. Távolítsa el a billentyűzetet (lásd: [A billentyűzet eltávolítása](#)).
5. Távolítsa el a merevlemez-meghajtó szerkezetet (lásd: [A merevlemez- meghajtó szerkezet eltávolítása](#)).
6. Távolítsa el a kéztámaszt (lásd: [A csuklótámasz eltávolítása](#)).
7. Távolítsa el a Bluetooth™ kártyát (lásd: [A Bluetooth kártya eltávolítása](#)).
8. Távolítsa el a processzor hűtőrácsát (lásd: [A processzor hűtőrácsának eltávolítása](#)).
9. Távolítsa el a Mini-Card kártyát (lásd: [A Mini-Card\(ok\) eltávolítása](#)).
10. Távolítsa el a videokártyát (lásd [A videokártya eltávolítása](#)).
11. Távolítsa el az oldallapot (lásd: [Oldallap eltávolítása](#)).
12. Távolítsa el a kijelzőegységet (lásd: [A kijelző kiszérése](#)).
13. Vegye le a jobb oldali rögzítőkeretet (lásd [A jobb oldali rögzítőkeret eltávolítása](#)).
14. Csatlakoztassa le az alaplapi csatlakozóikról a váltóáramú adapter csatlakozókábelét, a SIM kártya bővítő kártya csatlakozóját és az I/O kártya kábelét.



1	váltoáramú adapter kábelcsatlakozó	2	SIM kártya bővítő kártya csatlakozója
3	I/O kártya kábel csatlakozó		

15. Távolítsa el a hangszórókat (lásd: [A hangszórók kiszérése](#)).
16. Távolítsa el a csavarokat, amelyek az alaplapt a számítógép aljához rögzítik.



1	alaplapp	2	csavar
---	----------	---	--------

17. Óvatosan lazítsa meg a csatlakozókat a számítógépen található nyílásokban, majd emelje ki az alaplapt a számítógép aljából.
18. Fordítsa meg az alaplapt.
19. Távolítsa el a gombelemet (lásd: [A gombelem eltávolítása](#)).

Az alaplapp cseréje

1. Kövesse a [Főkérszűletek](#) című fejezetben olvasható utasításokat.
2. Helyezze vissza a gombelemet (lásd: [A gombelem visszahelyezése](#)).
3. Fordítsa meg az alaplapt.
4. Igazítsa az alaplapon található csatlakozókat a számítógép házának nyílásaihoz, és helyezze be az alaplapt a házba.

5. Helyezze vissza a csavarokat, amelyek az alaplapot a számítógép aljához rögzítik.
6. Helyezze vissza a hangszórókat (lásd: [A hangszórók visszahelyezése](#)).
7. Csatlakoztassa az alaplap csatlakozóihoz a váltóáramú adapter csatlakozókábelét, a SIM kártya bővítőkártya csatlakozóját és az I/O kártya kábelét.
8. Tegye vissza a jobb oldali rögzítőkeretet (lásd [A jobb oldali rögzítőkeret eltávolítása](#)).
9. Helyezze vissza a kijelzőegységet (lásd: [A képernyő szerelvény visszahelyezése](#)).
10. Helyezze vissza az oldallapot (lásd: [A sarokfedőlap visszahelyezése](#)).
11. Helyezze vissza a videokártyát (lásd [A videokártya visszahelyezése](#)).
12. Helyezze vissza a Mini-Card kártyát (lásd: [A Mini-Card\(ok\) visszahelyezése](#)).
13. Helyezze vissza a processzor hűtőrácsát (lásd: [A processzor hűtőrácsának visszahelyezése](#)).
14. Helyezze vissza a Bluetooth kártyát (lásd: [A Bluetooth kártya visszahelyezése](#)).
15. Helyezze vissza a kéztámasz szerelvényt (lásd: [A csuklótámasz visszaszerelése](#)).
16. Helyezze vissza a merevlemez-meghajtó szerkezetet (lásd: [A merevlemez- meghajtó szerkezet visszahelyezése](#)).
17. Helyezze vissza a billentyűzetet (lásd: [A billentyűzet visszahelyezése](#)).
18. Helyezze vissza az akkumulátort (lásd: [Az akkumulátor cseréje](#)).
19. Helyezze vissza a 3 az 1-ben memóriakártya olvasó nyílásából kivett kártyákat.

△ FIGYELMEZTETÉS: Mielőtt bekapcsolná a számítógépet, helyezzen vissza minden csavart, és győződjön meg róla, hogy nem maradt csavar a számítógép belsejében. A számítógép belsejében maradt, vissza nem helyezett csavarok károsíthatják a számítógépet.

20. Kapcsolja be a számítógépet.



MEGJEGYZÉS: Miután kicserélte az alaplapot, adja meg a szervizcímét az új alaplap BIOS-ában.

21. Adja meg a szervizcímét (lásd: [A szervizcímke megadása a BIOS-ban](#)).

A szervizcímke megadása a BIOS-ban


1. Gondoskodjon róla, hogy a váltóáramú adapter csatlakoztatva legyen, és hogy a fő elem (akkumulátor) megfelelően legyen telepítve.
2. Kapcsolja be a számítógépet.
3. Nyomja meg az <F2> gombot a POST során, hogy beléphessen a rendszer telepítő programjába.
4. Navigáljon a Security (Biztonság) lapra, és a Set Service Tag (Szervizcímke beállítása) mezőben adja meg a szervizcímke kódját.


[Vissza a Tartalomjegyzék oldalra](#)

[Vissza a Tartalomjegyzék oldalra](#)

Dell™ Inspiron™ 1012 szervizelési kézikönyv

Megjegyzések, figyelmeztetések és óvintézkedések

 **MEGJEGYZÉS:** A MEGJEGYZÉSEK a számítógép biztonságosabb és hatékonyabb használatát elősegítő fontos tudnivalókat tartalmaznak.

 **FIGYELMEZTETÉS:** A FIGYELMEZTETÉS jelzések az utasítások be nem tartása esetén esetlegesen bekövetkező hardversérülés vagy adatvesztés veszélyére hívják fel a figyelmet.

 **VIGYÁZAT!** A VIGYÁZAT! jelzés az esetleges tárgyi és személyi sérülés, illetve az életveszély lehetőségére hívja fel a figyelmet.

A dokumentumban közölt információ külön értesítés nélkül is megváltozhat.
© 2010 Dell Inc. Minden jog fenntartva.

A Dell Inc. előzetes írásos engedélye nélkül szigorúan tilos a dokumentumokat bármilyen módon sokszorosítani.

A szövegben használt védjegyek: a *Dell*, a *DELL* embléma és az *Inspiron* a Dell Inc. védjegyei; a *Bluetooth* a Bluetooth SIG, Inc. birtokában lévő bejegyzett védjegy, amelyet a Dell licenc keretében használ; a *Microsoft* és *Windows* a Microsoft Corporation védjegye vagy bejegyzett védjegye az Egyesült Államokban és/vagy más országokban.

A dokumentumban egyéb védjegyek és védett nevek is szerepelhetnek, amelyek a védjegyet vagy nevet bejegyeztető cégre, valamint annak termékeire vonatkoznak. A Dell Inc. elhárít minden, a sajátján kívüli védjegyekkel és márkanévvel kapcsolatban benyújtott tulajdonjogi keresetet.

2010. jan. Mód. A00

[Vissza a Tartalomjegyzék oldalra](#)

[Vissza a Tartalomjegyzék oldalra](#)

Érintőpad modul

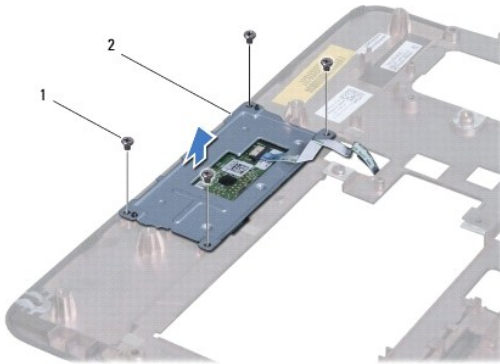
Dell™ Inspiron™ 1012 szervizelési kézikönyv

- [Az érintőpad modul eltávolítása](#)
- [Az érintőpad modul visszahelyezése](#)

- ⚠ VIGYÁZAT!** A számítógép belsejében végzett munka előtt olvassa el figyelmesen a számítógéphez mellékelt biztonsági tudnivalókat. További biztonsági útmutatásokat az előírásoknak való megfelelést ismertető www.dell.com/regulatory_compliance címen találhat.
- ⚠ FIGYELMEZTETÉS:** Az elektrosztatikus kisülés elkerülése érdekében földelje magát csuklóra erősíthető földelőkábelrel vagy úgy, hogy rendszeresen festetlen fém felülethez ér (például a számítógép csatlakozóihoz).
- ⚠ FIGYELMEZTETÉS:** A számítógépen csak hivatalos szakember végezhet javításokat. A Dell™ engedélye nélkül végzett szerviztevékenységre a garanciavállalás nem vonatkozik.
- ⚠ FIGYELMEZTETÉS:** Ahhoz, hogy az alaplap sérülését elkerülje, vegye ki a fő akkumulátort (lásd: [Az akkumulátor eltávolítása](#)), mielőtt a számítógép belsejében dolgozni kezd.

Az érintőpad modul eltávolítása

1. Kövesse a [Előkészületek](#) című fejezetben olvasható utasításokat.
2. Távolítsa el az akkumulátort (lásd: [Az akkumulátor eltávolítása](#)).
3. Távolítsa el a billentyűzetet (lásd: [A billentyűzet eltávolítása](#)).
4. Távolítsa el a merevlemez-meghajtó szerkezetet (lásd: [A merevlemez-meghajtó szerkezet eltávolítása](#)).
5. Távolítsa el a kéztámaszt (lásd: [A csuklótámasz eltávolítása](#)).
6. Fordítsa meg a csuklótámasz szerkezetet, és vegye ki az érintőpadot a csuklótámaszhoz rögzítő négy csavart.



1 csavarok (4 db)	2 érintőpad modul
-------------------	-------------------

7. Emelje le az érintőpad modult a csuklótámaszról.

Az érintőpad modul visszahelyezése

1. Kövesse a [Előkészületek](#) című fejezetben olvasható utasításokat.
2. Az érintőpad modul helyes behelyezéséhez használja a csuklótámaszon található illesztéseket. Helyezze vissza a négy csavart, amely az érintőpadot rögzíti a csuklótámaszra.

3. Helyezze vissza a kéztámasz szerelvényt (lásd: [A csuklótámasz visszaszerelése](#)).
4. Helyezze vissza a merevlemez-meghajtó szerkezetet (lásd: [A merevlemez- meghajtó szerkezet visszahelyezése](#)).
5. Helyezze vissza a billentyűzetet (lásd: [A billentyűzet visszahelyezése](#)).
6. Helyezze vissza az akkumulátort (lásd: [Az akkumulátor cseréje](#)).

 **FIGYELMEZTETÉS:** Mielőtt bekapcsolná a számítógépet, helyezzen vissza minden csavart, és győződjön meg róla, hogy nem maradt csavar a számítógép belsejében. A számítógép belsejében maradt, vissza nem helyezett csavarok károsíthatják a számítógépet.

[Vissza a Tartalomjegyzék oldalra](#)

[Vissza a Tartalomjegyzék oldalra](#)

Videokártya

Dell™ Inspiron™ 1012 szervizelési kézikönyv

- [A videokártya eltávolítása](#)
- [A videokártya visszahelyezése](#)

⚠ VIGYÁZAT! A számítógép belsejében végzett munka előtt olvassa el figyelmesen a számítógéphez mellékelt biztonsági tudnivalókat. További biztonsági útmutatásokat az előírásoknak való megfelelést igazoló www.dell.com/regulatory_compliance címen találhat.

⚠ FIGYELMEZTETÉS: Az elektrosztatikus kisülés elkerülése érdekében földelje magát csuklóra erősíthető földelőkábelrel vagy úgy, hogy rendszeresen festetlen fém felülethez ér (például a számítógép csatlakozóhoz).

⚠ FIGYELMEZTETÉS: A számítógépen csak hivatalos szakember végezhet javításokat. A Dell™ engedélye nélkül végzett szerviztevékenységre a garanciavállalás nem vonatkozik.

⚠ FIGYELMEZTETÉS: Ahhoz, hogy az alaplap sérülését elkerülje, vegye ki a fő akkumulátort (lásd: [Az akkumulátor eltávolítása](#)), mielőtt a számítógép belsejében dolgozni kezd.

🔍 MEGJEGYZÉS: A Dell nem vállal semmilyen kompatibilitási garanciát, és nem biztosít támogatást olyan videokártyához, amelyet nem a Dell cégtől szerzett be.

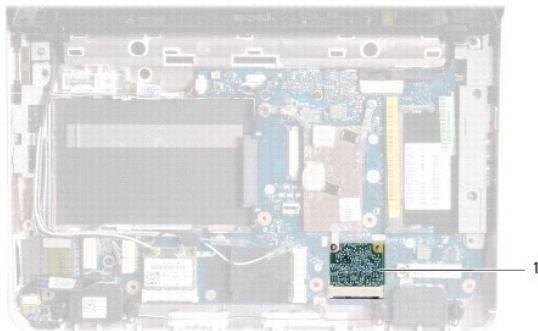
🔍 MEGJEGYZÉS: A számítógép eladási konfigurációjától függően lehetséges, hogy a videokártyahely nem tartalmaz kártyát.

A videokártya eltávolítása

1. Kövesse a [Előkészületek](#) című fejezetben olvasható utasításokat.
2. Távolítsa el az akkumulátort (lásd: [Az akkumulátor eltávolítása](#)).
3. Távolítsa el a billentyűzetet (lásd: [A billentyűzet eltávolítása](#)).
4. Távolítsa el a merevlemez-meghajtó szerkezetet (lásd: [A merevlemez-meghajtó szerkezet eltávolítása](#)).
5. Távolítsa el a kéztámaszt (lásd: [A csuklótámasz eltávolítása](#)).
6. Távolítsa el a processzor hűtőrácsát (lásd: [A processzor hűtőrácsának eltávolítása](#)).

⚠ FIGYELMEZTETÉS: A számítógépből kivett videokártyát antistatikus csomagolásban tárolja. További információkat lásd a számítógépéhez adott biztonsági tájékoztató „Védelem az elektromos kisülés ellen” címszavánál.


7. Emelje ki a videokártyát az alaplapi csatlakozóból.



1 videokártya


A videokártya visszahelyezése

1. Kövesse a [Előkészületek](#) című fejezetben olvasható utasításokat.
2. Vegye ki az új videokártyát a csomagolásából.


 **FIGYELMEZTETÉS:** Határozott és egyenletes nyomással csúsztassa a kártyameghajtót a helyére. Túlzott erő alkalmazása esetén a csatlakozó sérülését okozhatja.

 **FIGYELMEZTETÉS:** A csatlakozóknak kulcsa van, hogy biztosítsák a helyes szerelést. Ha ellenállást érezel, ellenőrizze a csatlakozókat a kártyán és az alaplapon, majd állítsa be újra a kártyát.

3. Helyezze be a videokártya csatlakozóját 45 fokos szögben az alaplapon csatlakozójába.
4. Nyomja le a videokártya másik végét az alaplapon lévő nyílásba, és helyezze vissza a processzor hűtőbordáját (lásd [A processzor hűtőrácsának visszahelyezése](#)).
5. Helyezze vissza a kéztámasz szerelvényt (lásd: [A csuklótámasz visszaszerelése](#)).
6. Helyezze vissza a merevlemez-meghajtó szerkezetet (lásd: [A merevlemez-meghajtó szerkezet visszahelyezése](#)).
7. Helyezze vissza a billentyűzetet (lásd: [A billentyűzet visszahelyezése](#)).
8. Helyezze vissza az akkumulátort (lásd: [Az akkumulátor cseréje](#)).

 **FIGYELMEZTETÉS:** Mielőtt bekapcsolná a számítógépet, helyezzen vissza minden csavart, és győződjön meg róla, hogy nem maradt csavar a számítógép belsejében. A számítógép belsejében maradt, vissza nem helyezett csavarok károsíthatják a számítógépet.

9. Szükség szerint telepítse a számítógépéhez való illesztőprogramokat és segédprogramokat. Bővebb információkért lásd a *Dell műszaki útmutatót*.

 **MEGJEGYZÉS:** Ha nem a Dell-től származó videokártyát telepít, akkor telepítenie kell a megfelelő illesztőprogramokat és segédprogramokat. Bővebb információkért lásd a *Dell Technology útmutatót*.

[Vissza a Tartalomjegyzék oldalra](#)